

JACK

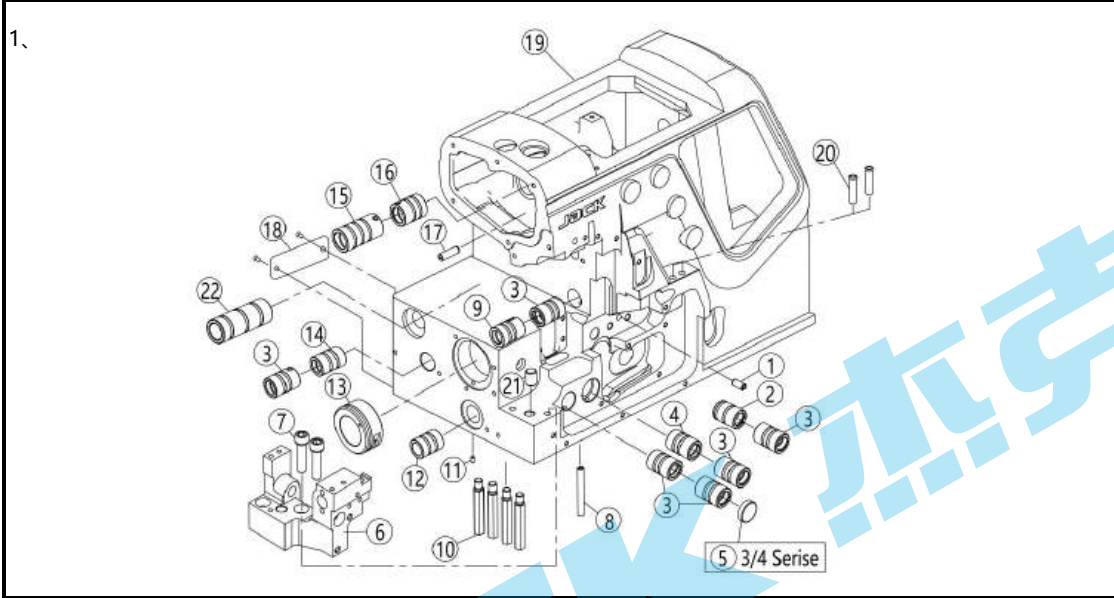
快速服务 100%

C7 电动超高速包缝机

OLG<I?@? JG<<; FM<IE: BJ<N@>-D8: ? @<

零件手册

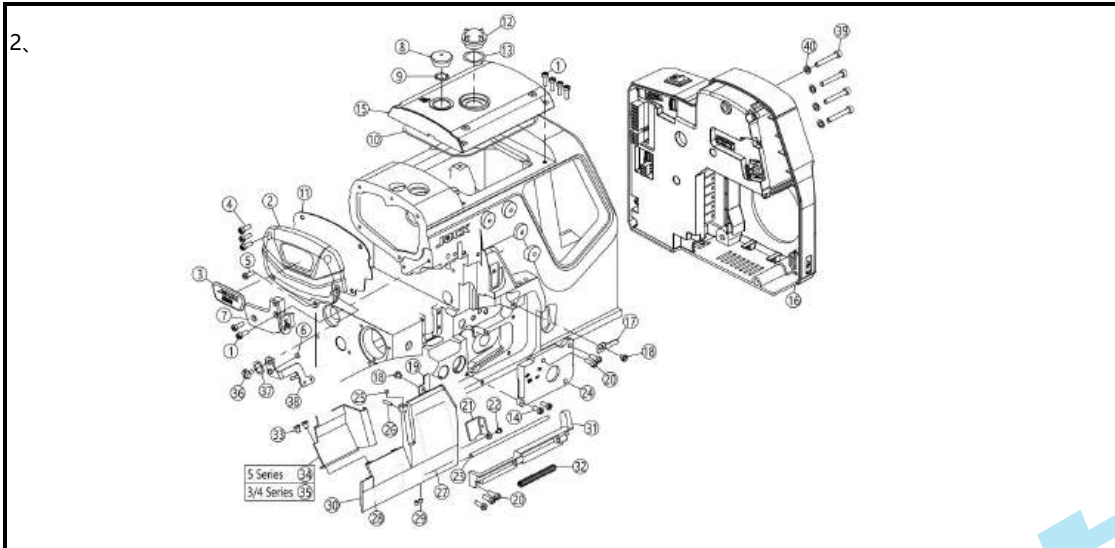
- 8IK ± 8EL8C



一、机壳部件/* 8: ? @<-<; #8D <-

序号 +, Σ	公司件号 - 8IK+, Σ	名称 -8IK* 8D <	零件描述 -<: I@K@E	数量 (+LD 9<I)		
				三线 I?I<<@?I<8;	四线 =FLI@?I<8;	五线 =@K@?I<8;
1	121126003	滑杆座定位销	- @	0	1	0
	P03017	弹性圆柱销5×10	- @	1	0	1
2	20703006	上弯针后轴套	0@<-M	1	1	1
3	20703009	上刀轴右套	0@<-M	5	4	7
4	121303019	下弯针轴铜套	0@<-M	0	1	0
5	20628023	送料轴油封	- @>	1	1	0
6	121101017	下刀座	I8: B<K-JJ<D 9@	1	1	1
7	207513003	内六角圆柱头螺钉M6×25	0: I<N	2	2	2
8	P03018	弹性圆柱销4×40	- @	1	1	1
9	20703004	上刀轴左套	0@<-M	1	1	1
10	206530001	支柱	<; -G@	4	4	4
11	20126001	工艺孔销	- @	1	1	1
12	20703008	差动轴套	0@<-M	1	1	1
13	20703007	主轴套筒	0@<-M	1	1	1
14	20703003	送布右轴套	0@<-M	1	1	1
15	20703002	上轴左套	0@<-M	1	1	1
16	20703001	上轴右套	0@<-M	1	1	1
17	P03010	弹性圆柱销5×16	- @	1	1	1
18	13837003	型号牌	* 8: ? @<-± F; <C-@K	1	1	1
19	930002079	机壳(喷漆)	* 8: ? @<-<; -FD G@K	1	1	1
20	20713027	过线管	- @<	2	2	2
21	20726018	下刀座定位销	- @	1	1	1
22	21103025	偏心轴铜套	0@<-M	1	1	1

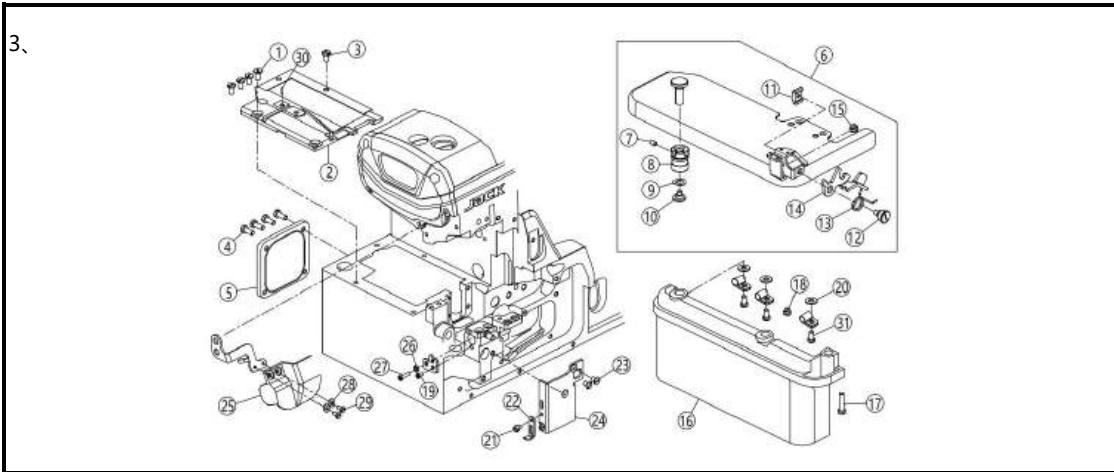
2、



二、机壳机罩部件(1)/ FM:I&t

序号 +, Σ	公司件号 -8IK+, Σ	名称 —8IK 8D <	零件描述 —+<: I@K@E	数量 (+LD 9<I)		
				三线 k? I<<@Q I<8;	四线 -FLI@Q I<8;	五线 -@k@Q I<8;
1	S04019	十字槽盘头螺钉M4×12	0:I<N	6	6	6
2	930002113	侧盖(喷漆)	0@<-FM-I	1	1	1
3	121537002	侧盖商标牌	* 8:? @<-D F; <CG@K<	1	1	1
4	S04060	十字槽盘头螺钉M4×10	0:I<N	3	3	3
5	S01085	开槽圆柱头螺钉M4×10	0:I<N	1	1	1
6	30130017	磁铁	* 8>E<K@-MF E—	1	1	1
7	12133006600	剪线开关组件	11@ D<I+N@? J<EJ FI	1	1	1
8	21022007	油封	, @<-8C	1	1	1
9	21012018	油封垫	, @<-8GN 8J? <I	1	1	1
10	21122001	上盖油封	\$8J B<K	1	1	1
11	121522002	侧盖密封垫	\$8J B<K	1	1	1
12	20711055	油标盖	, @<@? KN@; FN	1	1	1
13	21022003	油窗垫	4 8J? <I	1	1	1
14	S04060	十字槽盘头螺钉M4×10	0:I<N	2	2	2
15	930002114	上盖(喷漆)	1FG-FM-I	1	1	1
16	12133010900	包缝一体式控制器(T19)	FEMF@<I	1	1	1
17	121312036	前盖板卡簧	#8K@GI@>	1	1	1
18	207511011	开槽圆柱头螺钉M4×5	0:I<N	2	2	2
19	20712003	锁紧板)8K?	1	1	1
20	207511008	开槽圆柱头螺钉M4×12	0:I<N	5	5	5
21	20712002	锁紧板)8K?	1	1	1
22	413511011	开槽圆柱头螺钉M3×5	0:I<N	1	1	1
23	20626001	铰链销	- @	1	1	1
24	20712005	前盖板	0@<-FM-I	1	1	1
25	207514003	内六角尖端紧定螺钉M3×4	0:I<N	1	1	1
26	207514002	内六角螺钉M3×12	0:I<N	1	1	1
27	xxxxxxxx	穿线图	1? I<8; @>+@> I8D	1	1	1
28	xxxxxxxx	穿线图	1? I<8; @>+@> I8D	0	0	1
29	S10007	内六角平端紧定螺钉M4×4	0:I<N	2	2	2
30	930002115	右前盖 (喷漆)	#FEK-FM-I@<? k<	1	1	1
31	20701006	铰链	%@><	1	1	1
32	20627001	铰链销弹簧	0GI@>	1	1	1
33	207511011	开槽圆柱头螺钉M4×5	0:I<N	2	2	2
34	21112011	左前盖	#FEK-FM-I@<=k<	1	1	0
35	121112016	左前盖	#FEK-FM-I@<=k<	0	0	1
36	207520002	开槽圆柱头轴位螺钉M4×5.5	0:I<N	1	1	1
37	20128015	波形垫圈	4 8J? <I	1	1	1
38	121501006	剪线开关扳手)<M-I	1	1	1
39	S05901	内六角圆柱头螺钉M5×50	0:I<N	4	4	4
40	20128021	W12垫圈	4 8J? <I	4	4	4

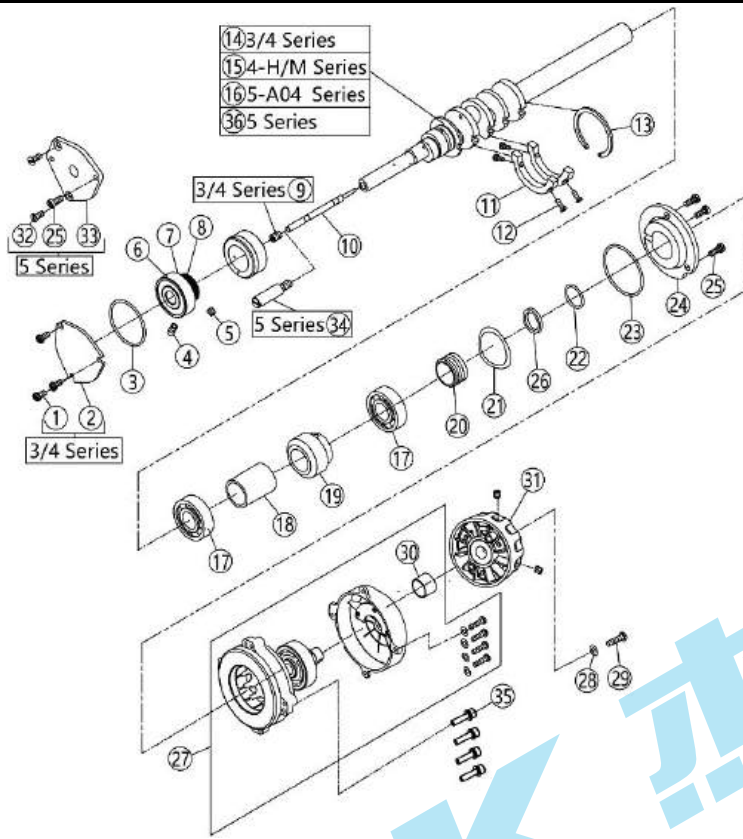
3.



三、机壳机罩部件(2)/ FM:I d τ

序号 +, Σ	公司件号 - 8IK+, Σ	名称 —8IK+ 8D <	零件描述 —+<: I@K@E	数量 (+LD 9<I)		
				三线	四线	五线
				Q I << Q I < 8;	=F L I Q I < 8;	=@K Q I < 8;
1	207S12001	开槽六角头螺钉M4×8	0: I < N	4	4	4
2	21101027	左上盖	<: -FM I -@K -J J P	1	1	1
3	L02003	开槽六角头螺栓M4×7	0: I < N	1	1	1
4	S04060	十字槽圆柱头螺钉M4×10	0: I < N	4	4	4
5	2111202100	后窗板组件	FM I -@K	1	1	1
6	12131203700	缝台组件	@R -@K	1	1	1
7	207S14007	内六角凹端紧定螺钉M4×6	0: I < N	1	1	1
8	20603016	缝台轴套	LJ ? @>	1	1	1
9	20628022	垫圈	4 8J ? <I	1	1	1
10	206S20004	开槽圆柱头轴位螺钉M4×3.7	0: I < N	1	1	1
11	20612019	缝台卡簧固定块	I 8: B < K	1	1	1
12	206S20006	缝台扭簧固定轴位螺钉M4×5.5	0: I < N	1	1	1
13	20627003	缝台扭簧	0 G I @> —	1	1	1
14	20627002	缝台簧	J < M I	1	1	1
15	121222001	减震垫	LJ ? @E -L 99<I	1	1	1
16	21111060	缝台裙子 (新颜色)	0 @ < -FM I d @ < τ	1	1	1
17	207S11013	开槽圆柱头螺钉M4×17.5	0: I < N	1	1	1
18	20622003	减震垫	LJ ? @E -L 99<I	1	1	1
19	207S11007	十字槽圆柱头螺钉M4×7.5	0: I < N	1	1	1
20	W01006	平垫圈4	4 8J ? <I	3	3	3
21	207S11014	开槽圆柱头螺钉M3.5×4	0: I < N	1	1	1
22	20612016	下刀座前垫护板	J 8K ?	1	1	1
23	207S17003	开槽半沉头螺钉M4×4.5	0: I < N	2	2	2
24	20712008	挡板	- @K	1	1	1
25	21111051	针杆防护罩	" P < -L @ <	1	1	1
26	N01001	六角螺母M4	+ LK	1	1	1
27	S04019	十字槽盘头螺钉M4×12	0: I < N	1	1	1
28	W01011	垫圈3	4 8J ? <I	2	2	2
29	207S11015	开槽圆柱头螺钉M3×6	0: I < N	2	2	2
30	20523005	油线	, @N @B	0.015	0.015	0.015
31	403S11051	复合槽圆柱头螺钉M4×6	0: I < N	3	3	3

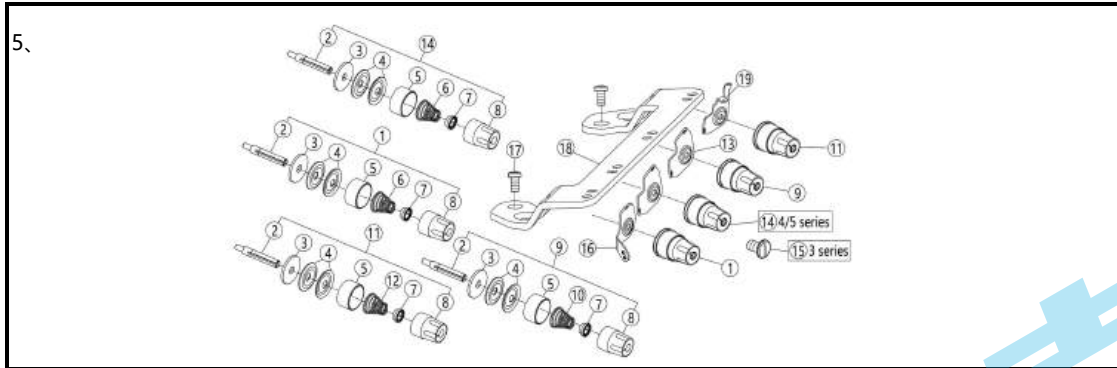
4.



四、主轴部件/ I8E B? 8<K!-I@K-±<: ? 8E@D

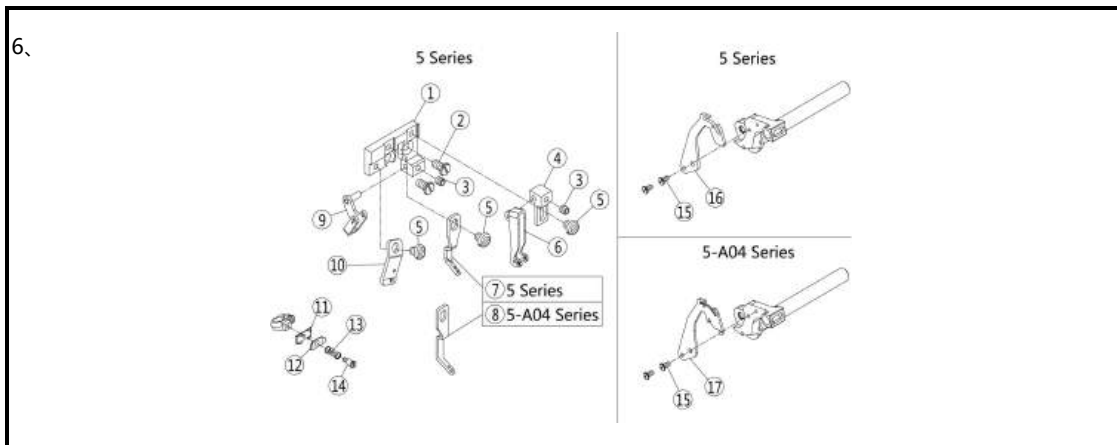
序号 +, Σ	公司件号 - 8IK+, Σ	名称 - 8IK 8D <	零件描述 - !<J: I@K@E	数量 (+LD 9<I)		
				三线 !@ I<<@Q I<8;	四线 ≠LI@Q I<8;	五线 =0K@Q I<8;
1	207S11007	十字槽圆柱头螺钉M4×7.5	0: I<N	3	3	0
2	20712013	前轴承盖	FM I	1	1	0
3	20722027	O型圈40×2	, +@>	1	1	1
4	207S11018	内六角凹端紧定螺钉M5×10	0: I<N	1	1	1
5	207S14012	内六角平端紧定螺钉M5×5	0: I<N	1	1	1
6	O01037	O型圈30×1.2	, +@>	2	2	2
7	B04004	轴承6202LB	8C<-8I@>	1	1	1
8	20725001	棘轮	/ 8K? <K	1	1	1
9	207S11047	堵油螺钉	0: I<N	1	1	0
10	20726002	销	- @	1	1	1
11	20709035	平衡块	@E: <-4 <@? K	2	2	2
12	207S11017	开槽圆柱头螺钉M3×8	0: I<N	4	4	4
13	20729001	卡簧	/ @>	1	1	1
14	121302029	主轴	I8E B? 8<K	1	1	1
15	21102026	主轴(四线适应性)(精密)	I8E B? 8<K	0	1	0
16	21102027	主轴(五线厚料)(精密)	I8E B? 8<K	0	0	1
17	B01005	GB/T 276普通深沟球轴承	8C<-8I@>	2	2	2
18	20708020	轴套	0G8: <I	1	1	1
19	20725008	蜗杆	4 FID	1	1	1
20	121203002	主轴中轴套	, @>-8C	1	1	1
21	W03003	垫圈32	4 8J? <I	1	1	1
22	21222003	O型密封圈	, +@>	1	1	1
23	20722027	O型圈40×2	, +@>	1	1	1
24	20708015	轴承端盖	/ @R -F M I	1	1	1
25	S04060	十字槽盘头螺钉M4×10	0: I<N	3	3	4
26	21228002	垫片	4 8J? <I	1	1	1
27	12133302200	霍尔伺服电机	! @>: K; -I@K -D F K I	1	1	1
28	W02004	弹簧垫圈6	4 8J? <I	1	1	1
29	207S13003	内六角圆柱头螺钉M6×25	0: I<N	1	1	1
30	21203004	主轴挡圈	0G<-M	1	1	1

31	930002080	手轮	98E; N? <<C	1	1	1
32	207S17005	开槽沉头螺钉M4×8	0:I<N	0	0	2
33	20712046	前轴承盖	FM*1	0	0	1
34	20602002	主轴接轴	- @	0	0	1
35	951S15010	内六角圆柱头螺钉组件	0:I<N—	4	4	4
36	121102013	曲轴(精密)	18E@ ? 8<K	0	0	1



五、夹线部件/1? I<8; 4<EJ @E ±<: ? 8E@D

序号 +, Z	公司件号 - 8IK±, Z	名称 —8IK± 8D<	零件描述 —<J: I@K@E	数量 (<+LD 9<1)		
				三线 K I<<?K I<8;	四线 =F LI?K I<8;	五线 =0*?K I<8;
1	12131102900	夹线器组件 (红点)	1<EJ @E-@GI@>—JJ<D 9@P	1	1	1
2	480007	夹线杆	0:I<N-@K;	3	4	4
3	20123018	羊毛垫	#<@K	3	4	4
4	21311161	夹线片	1<EJ @E±@	6	8	8
5	20111015	调压止动盖	LG	3	4	4
6	20227001	夹线簧(粗)	0GI@>	1	2	2
7	20111014	调压止动套	/ 8: ?<K	3	4	4
8	121311033	夹线器螺母	(EF9	3	4	4
9	12131103100	夹线器组件 (蓝点)	1<EJ @E-@GI@>—JJ<D 9@P	1	1	1
10	20227002	夹线簧(细)	0GI@>	1	1	1
11	12131103200	夹线器组件 (绿点)	1<EJ @E-@GI@>—JJ<D 9@P	1	1	1
12	20227003	夹线簧(中)	0GI@>	1	1	1
13	121313001	过线板	1<EJ @E-@L@<	1	2	2
14	12131103000	夹线器组件 (黄点)	1<EJ @E-@GI@>—JJ<D 9@P	0	1	1
15	206S11005	螺钉SM11/64×40	0:I<N	1	0	0
16	121313010	过线片	1?I<8; -@L@<	1	1	1
17	207S11007	螺钉M4×7.5	0:I<N	2	2	2
18	21213011	上盖过线板	1?I<8; -@L@<	1	1	1
19	121313012	过线板	1?I<8; -@L@<	1	1	1

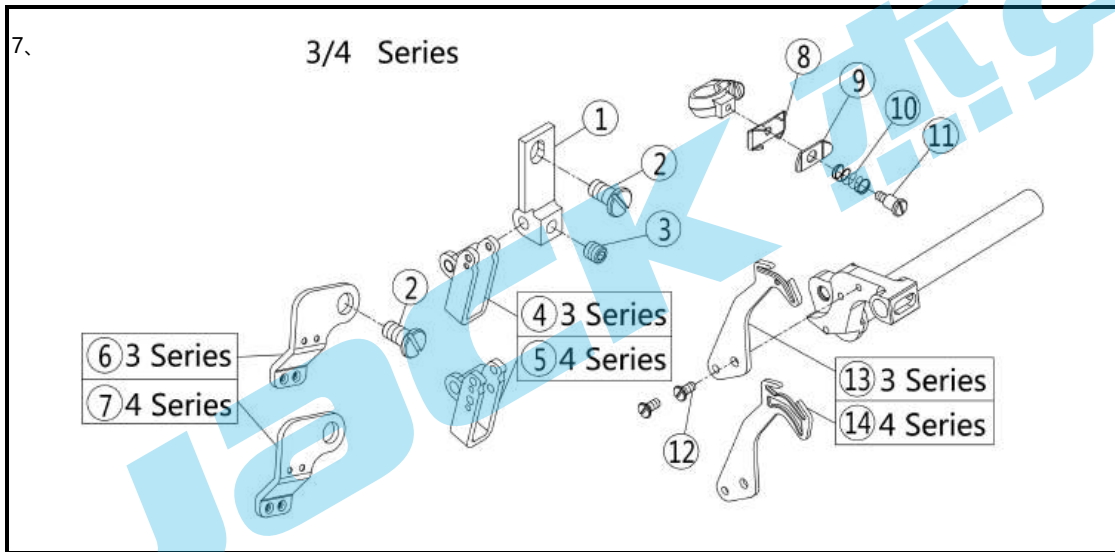


六、过线机构(1)/1? I<8; \$L@<-8E; 4? I<8; -48B<L Gd&t

序号 +, Σ	公司件号 - 81K+, Σ	名称 -81K+ 8D <	零件描述 !-<: I@K@E	数量 (+LD 9<I)		
				三线 I? I<<@Q I<8;	四线 =FLI&Q I<8;	五线 =0K&Q I<8;
1	21101012	托架	I8: B<K	0	0	1
2	207S11019	开槽圆柱头螺钉M4×7.5	0: I<N	0	0	2
3	207S14001	内六角平端紧定螺钉M4×4	0: I<N	0	0	2
4	20701030	托架	I8: B<K	0	0	1
5	207S11011	开槽圆柱头螺钉M4×5	0: I<N	0	0	3
6	2111301000	过线	I? I<8; \$L@<	0	0	1
7	21213007	过线	I? I<8; \$L@<	0	0	1
8	21213010	过线	I? I<8; \$L@<	0	0	1
9	20713021	过线	I? I<8; \$L@<	0	0	1
10	21213004	过线板	I? I<8; \$L@<	0	0	1
11	20713006	托架	I8: B<K	0	0	1
12	20713007	压线板	I? I<8; /-<I8@<I	0	0	1
13	20727002	压簧	0GI@>	0	0	1
14	207S20003	开槽圆柱头轴位螺钉M2×3	0: I<N	0	0	1
15	207S11015	开槽圆柱头螺钉M3×6	0: I<N	0	0	2
16	21213008	挑线杆	I? I<8; -48B<LG	0	0	1
17	21213012	挑线杆	I? I<8; -48B<LG	0	0	1

7、

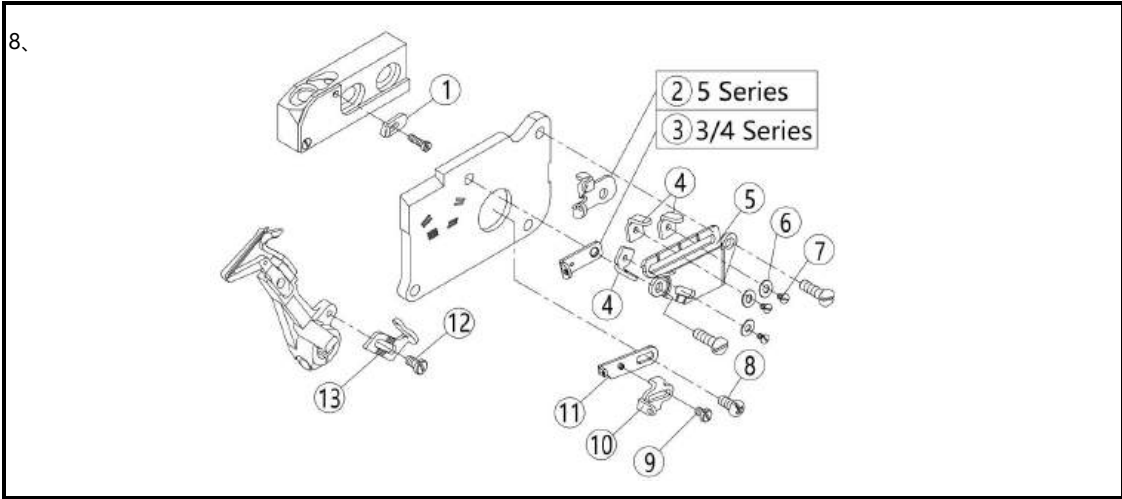
3/4 Series



七、过线机构(2)/1? I<8; \$L@<-8E; 4? I<8; -48B<L Gd&t

序号 +, Σ	公司件号 - 81K+, Σ	名称 - 81K+ 8D <	零件描述 !-<: I@K@E	数量 (+LD 9<I)		
				三线 I? I<<@Q I<8;	四线 =FLI&Q I<8;	五线 =0K&Q I<8;
1	21212029	托架	I8: B<K	1	1	0
2	207S11019	开槽圆柱头螺钉M4×7.5	0: I<N	2	2	0
3	S10007	内六角凹端紧定螺钉M4×4	0: I<N	1	1	0
4	20713002	过线	I? I<8; \$L@<	1	0	0
5	20713003	过线	I? I<8; \$L@<	0	1	0
6	21213003	过线板	I? I<8; \$L@<	1	0	0
7	21213002	过线	I? I<8; \$L@<	0	1	0
8	20713006	托架	I8: B<K	1	1	0
9	20713007	压线板	I? I<8; /-<I8@<I	1	1	0
10	20727002	压簧	0GI@>	1	1	0
11	207S20003	开槽圆柱头轴位螺钉M2×3	0: I<N	1	1	0
12	207S11015	开槽圆柱头螺钉M3×6	0: I<N	2	2	0
13	21213009	挑线杆	I? I<8; -48B<LG	1	0	0
14	121312032	挑线杆	I? I<8; -48B<LG	0	1	0

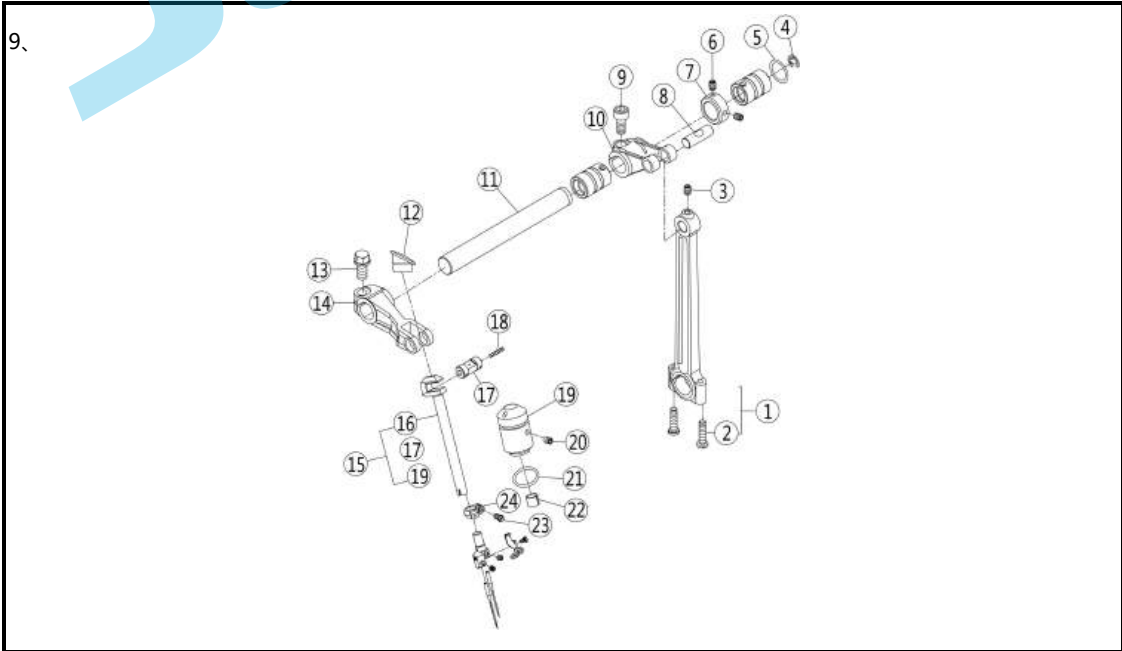
8.



八、过线机构(3) 1? I<8; ;L@<-8E; -? I<8; -48B<L GdUt

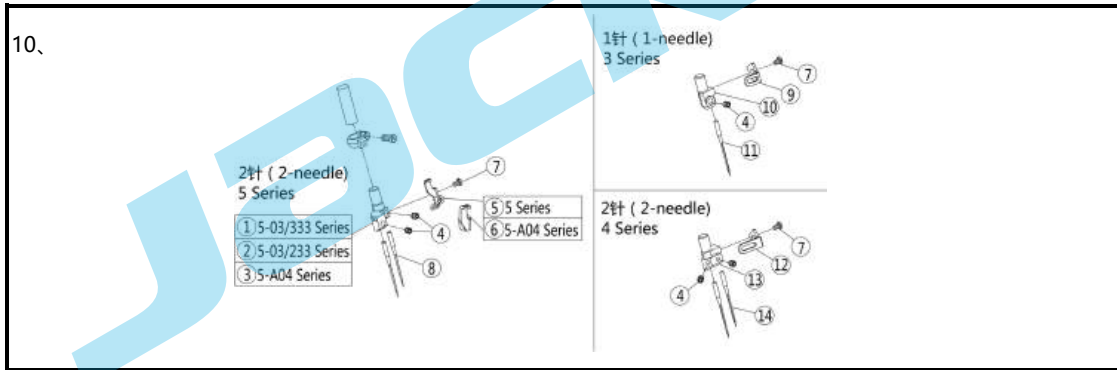
序号+, Σ	公司件号 - 8IK+, Σ	名称 - 8IK+ 8D <	零件描述 ! <: I@K@E	数量 (+LD 9<I)		
				三线	四线	五线
				! ? I<<E? I<8;	=FLI? I<8;	=@K? I<8;
1	20713054	过线	1? I<8; ;L@<	1	1	1
2	20713053	过线	1? I<8; ;L@<	0	0	1
3	20113036	过线	1? I<8; ;L@<	1	1	0
4	20113015	过线	1? I<8; ;L@<	3	3	3
5	121113033	托架	18: B<K	1	1	1
6	W01011	垫圈3	4 8j? <I	3	3	3
7	201S11006	开槽圆柱头螺钉SM1/8"×44×3.4	0: I<N	3	3	3
8	207S11007	十字槽圆柱头螺钉M4×7.5	0: I<N	1	1	1
9	207S11020	开槽圆柱头螺钉M3×4	0: I<N	1	1	1
10	20713011	过线	1? I<8; ;L@<	1	1	1
11	121113032	挑线架	1? I<8; -48B<LG	1	1	1
12	207S11021	开槽圆柱头螺钉M3.5×6	0: I<N	1	1	1
13	20713055	挑线架	1? I<8; -48B<LG	1	1	1

9.



九、针杆部件(1)/+<<; C-I@K-±<; ?8E@D cτ

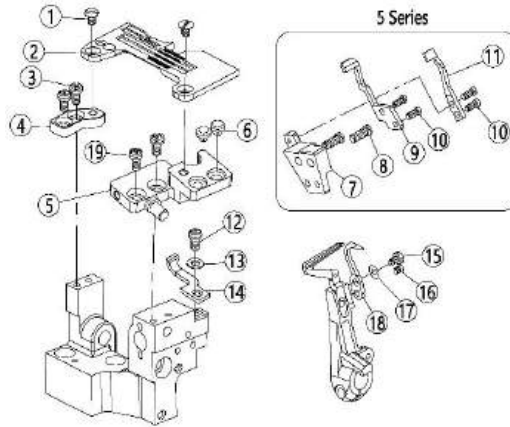
序号 +, Σ	公司件号 - 8IK+, Σ	名称 —8IK 8D <	零件描述 —I<J: I@K@E	数量 (+LD 9<I)		
				三线	四线	五线
				Q I<<Q I<8;	=F L I Q I<8;	=@K Q I<8;
1	400039	针杆连杆	FEE<; K@E	1	1	1
2	S22007	11/64*40铜连杆螺丝	0: I<N	2	2	2
3	207S14007	内六角凹端紧定螺钉M4×6	0: I<N	1	1	1
4	H05008	挡圈8	/ @>	1	1	1
5	20628014	上刀架垫片	4 8J? <I	1	1	1
6	207S14001	内六角平端紧定螺钉M4×4	0: I<N	2	2	2
7	20708004	上轴挡圈	F @I	1	1	1
8	20626003	曲柄销	- @	1	1	1
9	S05018	内六角圆柱头螺钉M6×0.75×12	0: I<N	1	1	1
10	121304001	上轴曲柄	I 8EB	1	1	1
11	20702002	上轴	0? 8=K	1	1	1
12	21111040	针杆油封	- @>	1	1	1
13	207S12002	外六角螺钉M6×12	0: I<N	1	1	1
14	20704002	针杆曲柄)<M I	1	1	1
15	2110200900	针杆组件	+<<; @—8I—J J<D 9@	1	1	1
16	21102010	针杆	+<<; @—8I	1	1	1
17	20726003	曲柄销	0? 8=K	1	1	1
18	20523005	油线	, @N @B	0.033	0.033	0.033
19	21203001	针杆套	LJ? @>	1	1	1
20	207S14008	螺钉M4×5	0: I<N	1	1	1
21	O01026	O型圈11.5×1.5	, +@>	1	1	1
22	20723003	毛毡	, @#<K	1	1	1
23	207S11023	开圆柱头槽螺钉M3×6	0: I<N	1	1	1
24	20708005	挡圈	/ @>	1	1	1



十、针杆部件(2)/+<<; C-I@K-±<; ?8E@D cτ

序号 +, Σ	公司件号 - 8IK+, Σ	名称 —8IK 8D <	零件描述 —I<J: I@K@E	数量 (+LD 9<I)		
				三线	四线	五线
				Q I<<Q I<8;	=F L I Q I<8;	=@K Q I<8;
1	20734003	针夹头 (五线普通)	+<<; @—4# C<I—J J<D 9@	0	0	1
2	20734004	针夹头 (70)	+<<; @—4# C<I—J J<D 9@	0	0	1
3	20719056	针夹头 (厚料)	+<<; @—4# C<I—J J<D 9@	0	0	1
4	207S14014	内六角平端紧定螺钉M3×3	0: I<N	1	2	2
5	20713017	过线	I? I<8; #L @<	0	0	1
6	20713056	过线	I? I<8; #L @<	0	0	1
7	207S11024	开槽圆柱头螺钉M2×3	0: I<N	1	1	1
8	xxxxxxx	机针	+<<; @—	0	0	2
9	20713038	过线(一针)	I? I<8; #L @<	1	0	0
10	20734001	针夹头(三线)	+<<; @—4# C<I—J J<D 9@	1	0	0
11	xxxxxxx	机针	+<<; @—	1	0	0
12	20713018	过线	I? I<8; #L @<	0	1	0
13	20734002	针夹头(四线)	+<<; @—4# C<I	0	1	0
14	xxxxxxx	机针	+<<; @—	0	2	0

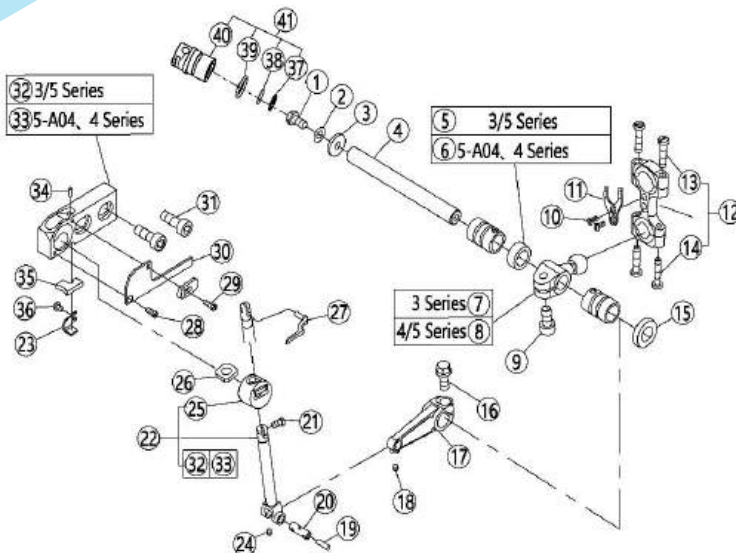
11、



十一.针杆部件(3)/+<<<; <-I@K-±<: ?8E@D dJt

序号 +, ±	公司件号 -8IK+±, ±	名称 —8IK 8D <	零件描述 —±<: I@K@E	数量 (+LD9<I)		
				三线 K?I<<E?Q I<8;	四线 =FLI&Q I<8;	五线 =@K&Q I<8;
1	207S17006	螺钉M4×4.5	0:I<N—	2	2	2
2	xxxxxxxx	针板	+<<<; E—@K<	1	1	1
3	421S10001	螺钉M4×8	0:I<N	2	2	2
4	21109003	针板垫块(后)	I8: B<K	1	1	1
5	121501001	针板垫块(前)	I8: B<K	1	1	1
6	20622003	减震垫	LJ?@E—L 99<I	2	2	2
7	20701033	托架	I8: B<K	0	0	1
8	207S11003	螺钉M4×10	0:I<N	0	0	2
9	xxxxxxxx	机针护针(后)	+<<<; E—L 8I;	0	0	1
10	S01027	开槽圆柱头螺钉M3×6	0:I<N	0	0	4
11	xxxxxxxx	链弯针护针	+<<<; E—L 8I;	0	0	1
12	207S11007	十字槽圆柱头螺钉M4×7.5	0:I<N	1	1	1
13	20128019	W07垫圈	0GI@>	1	1	1
14	xxxxxxxx	机针护针(前)	+<<<; E—L 8I;	1	1	1
15	207S12005	开槽外六角螺钉M3×5	0:I<N	1	1	1
16	207S11002	开槽圆柱头螺钉M3×2.3	0:I<N	1	1	1
17	W03004	M3波形垫片	0GI@>	1	1	1
18	xxxxxxxx	护针(后)	+<<<; E—L 8I;	1	1	1
19	207S11011	开槽圆柱头螺钉M4×5	0:I<N	2	2	2

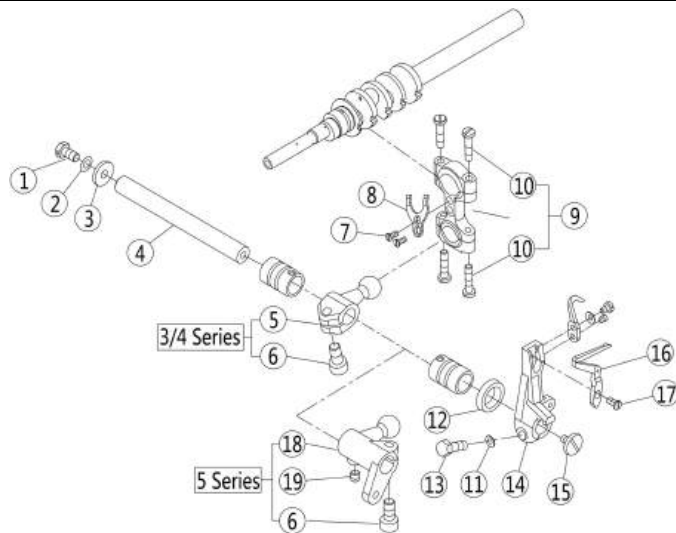
12、



十二、上弯针部件/2 GG<I>FFG<I>I@K<I>? 8E@D

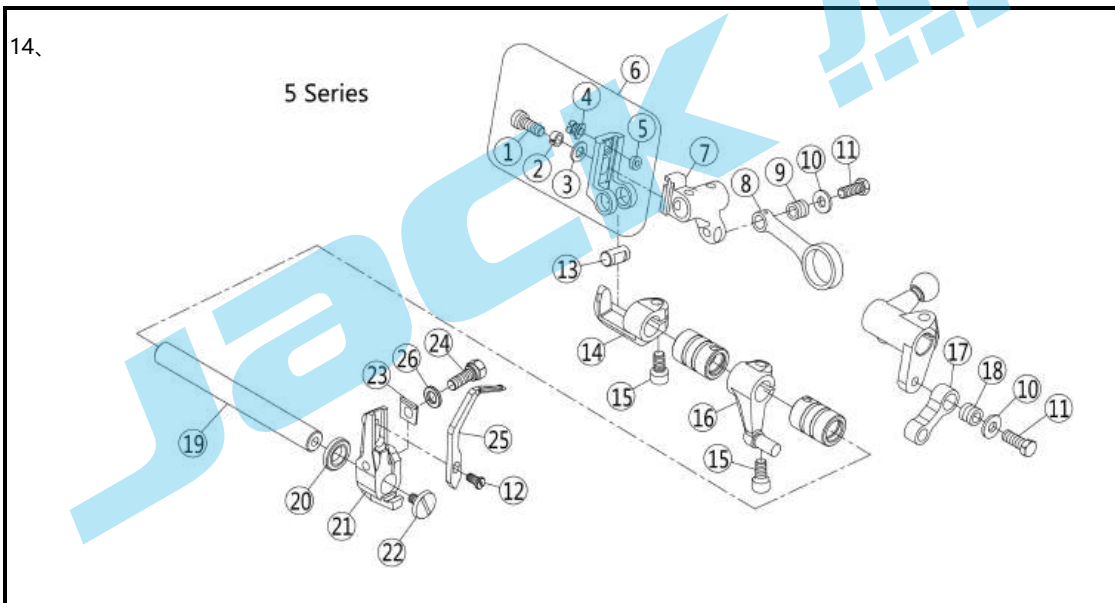
序号 +, Σ	公司件号 - 8IK+, Σ	名称 -8IK 8D <	零件描述 -<J: I@K@E	数量 (+LD 9<I)		
				三线 K? I<<K? I<8;	四线 =FLI? K? I<8;	五线 =K? K? I<8;
1	207S11004	外六角螺钉M5×9.5	0: I<N	1	1	1
2	W02001	弹簧垫圈5	0GI@>-4 8J? <I	1	1	1
3	20628006	垫圈	4 8J? <I	1	1	1
4	20702004	下弯针轴	0? 8-K	1	1	1
5	20708007	衬套A	0G8: <I	1	0	1
6	20703060	衬套 (厚料)	0G8: <I	0	1	1
7	400036	上弯针球曲柄	I8EB	1	0	0
8	400037	上弯针球曲柄	I8EB	0	1	1
9	S05018	内六角圆柱头螺钉M6×0.75×12	0: I<N	1	1	1
10	S02007	开槽沉头螺钉M3×5.4	0: I<N	2	2	2
11	20712066	连杆垫片	4 8J? <I	1	1	1
12	400043	弯针连杆(铝)	FEE<: K@E	1	1	1
13	S22007	11/64*40铜连杆螺丝	0: I<N	2	2	2
14	S22007	11/64*40铜连杆螺丝	0: I<N	2	2	2
15	20622019	油封	, @@>8C	1	1	1
16	207S12002	外六角螺钉M6×12	0: I<N	1	1	1
17	20705003	连杆)<M<I	1	1	1
18	207S14010	内六角锥端紧定螺钉M3×4	0: I<N	1	1	1
19	21323007	油线	, @4 <8B	0.04	0.04	0.04
20	20726004	曲柄销	- @-J PE	1	1	1
21	207S11025	开槽圆柱头螺钉M3.5×6	0: I<N	1	1	1
22	2070403400	上弯针滑杆组件	2 GG<I>FFG<I>F@F <I>-J J P	1	1	1
	2070403500	上弯针滑杆组件DLC厚料	2 GG<I>FFG<I>F@F <I>-J J P	0	1	1
	2070402100	上弯针滑杆组件DLC(M04)	2 GG<I>FFG<I>F@F <I>-J J P	0	0	1
23	20712017	压板	I8: B<K	1	1	1
24	121323002	滑杆毛毡	0GFLK@L>	1	1	1
25	20709004	上弯针滑块	2 GG<I>FFG<I>F@F <I>-J J P	1	1	1
26	21323005	上弯针滑杆套油毡	#<@<	1	1	1
27	xxxxxxx	上弯针	2 GG<I>FFG<I>-	1	1	1
28	207S17004	开槽沉头螺钉M2.5×4.5	0: I<N	1	1	1
29	207S11027	开槽圆柱头螺钉M2.5×8	0: I<N	1	1	1
30	400040	盖板	FM<I	1	1	1
31	207S11026	螺钉M6×16	0: I<N	2	2	2
32	20701051	上弯针滑块座	2 GG<I>FFG<I>-I8: B<K	1	1	1
33	20701088	上弯针滑块座	2 GG<I>FFG<I>-I8: B<K	0	1	1
34	121223001	过滤塞	#@<I-G@>	1	1	1
35	20723005	吸油棉	#<@<	1	1	1
36	207S11020	开槽圆柱头螺钉M3×4	0: I<N	1	1	1
37	H01121	孔用弹性挡圈11	E: B-@E	1	1	1
38	121322002	滤网	#@<I	1	1	1
39	O01039	O型圈φ12.5×1.8	, @>	1	1	1
40	121103010	上弯针轴盖	0? 8-K=F<M<I	1	1	1
41	12110301000	上弯针轴盖组件	0? 8-K=F<M<I-8J <D 9@E	1	1	1

13、



十三、下弯针部件(1) FN<1>FFG<1>I-I@K-±<: ? 8E@D

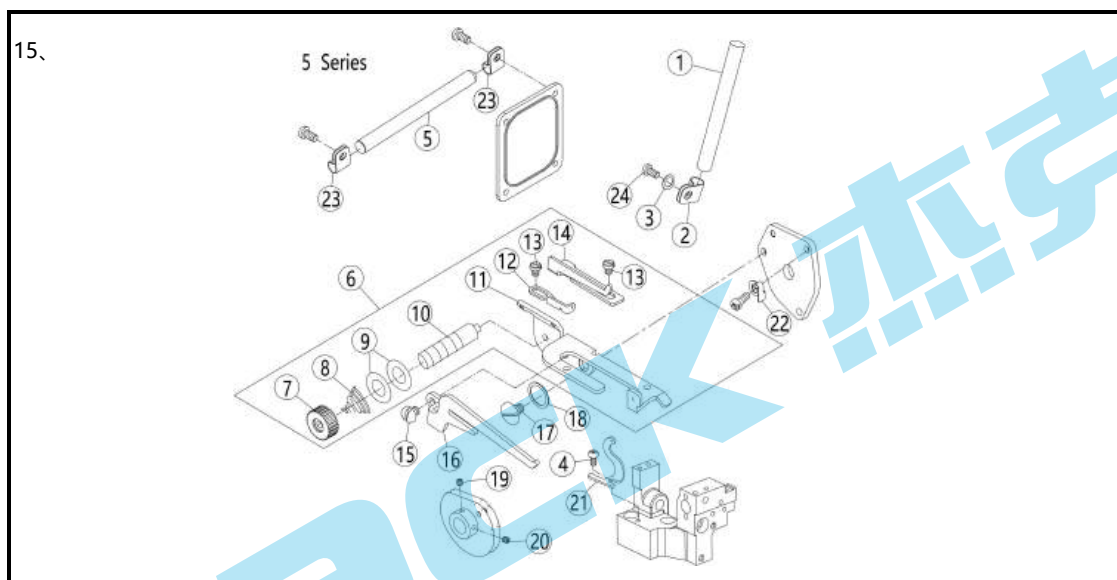
序号 +, Σ	公司件号 - 8IK+, Σ	名称 —8IK 8D <	零件描述 —!<: I@K@E	数量 (+LD 9<1)		
				三线	四线	五线
				!Q I<<@Q I<8;	=F LI@Q I<8;	=@K@Q I<8;
1	207S11004	外六角螺钉M5×9.5	0: I<N	1	1	1
2	W02001	弹簧垫圈5	0GI@>-4 8j ?<I	1	1	1
3	20628006	垫圈	4 8j ?<I	1	1	1
4	20702004	下弯针轴	!Q 8-K	1	1	1
5	400329	下弯针球曲柄	!8EB	1	1	0
6	S05018	内六角圆柱头螺钉M6×0.75×12	0: I<N	1	1	1
7	S02007	开槽沉头螺钉M3×5.4	0: I<N	2	2	2
8	20712066	连杆垫片	4 8j ?<I	1	1	1
9	400043	弯针连杆(铝)	FEE<: K@E	1	1	1
10	S22007	11/64*40铜连杆螺丝	0: I<N	4	4	4
11	20128021	垫片	4 8j ?<I	1	1	1
12	20622019	油封	, @<8C	1	1	1
13	201S12007	六角头特制螺钉SM15/64 *×28×9	0: I<N	1	1	1
14	121301038	下弯针架)FN<1>FFG<1>F@C<I	1	1	1
15	207S15001	开槽圆柱头螺钉M4×7	0: I<N	1	1	1
16	xxxxxxxx	下弯针)FN<1>FFG<1	1	1	1
17	207S11028	开槽圆柱头螺钉M3.5×6.5	0: I<N	1	1	1
18	400388	下弯针球曲柄	!8EB	0	0	1
19	207S14012	内六角平端紧定螺钉M5×5	0: I<N	0	0	1



十四、二重环弯针机构(1) / ? 8@J K@ ?)FFG<1>I-I@K-±<: ? 8E@D @t

序号 +, Σ	公司件号 - 8IK+, Σ	名称 —8IK 8D <	零件描述 —!<: I@K@E	数量 (+LD 9<1)		
				三线	四线	五线
				!Q I<<@Q I<8;	=F LI@Q I<8;	=@K@Q I<8;
1	207S13009	内六角圆柱头螺钉M5×12	0: I<N	0	0	1
2	W02001	弹簧垫圈5	0GI@>-4 8j ?<I	0	0	1
3	20628010	送布曲柄销垫圈	4 8j ?<I	0	0	1
4	20710008	偏心销	- @	0	0	1
5	O01027	O型圈4×1.3	, -+@>	0	0	1
6	401031	滑块座	0@<I	0	0	1
7	401030	曲柄	!8EB	0	0	1
8	20705020	连杆	FEE<: K@E	0	0	1
9	20703016	连杆套	LJ ? @>	0	0	1
10	30228008	垫圈	4 8j ?<I	0	0	2
11	207S12003	六角头螺钉M5×0.5×13	0: I<N	0	0	2
12	207S11028	开槽圆柱头螺钉M3.5×6.5	0: I<N	0	0	1

13	20626017	五线销	0? 8-K	0	0	1
14	20701034	支架	%F C <I	0	0	1
15	S05018	内六角圆柱头螺钉M6×0.75×12	0: I<N	0	0	2
16	20704015	链线曲柄	18EB	0	0	1
17	20705009	连杆)@B	0	0	1
18	20703013	连杆套	LJ? @>	0	0	1
19	20702018	链线轴	0? 8-K	0	0	1
20	2072201700	油封	, @9<8C	0	0	1
21	20701035	弯针架)FFG<I-4#F C <I	0	0	1
22	207S15001	开槽圆柱头螺钉M4×7	0: I<N	0	0	1
23	20728002	垫片	0G8: <I	0	0	1
24	207S20004	外六角轴位螺钉M5×9	0: I<N	0	0	1
25	xxxxxxx	弯针	! FL9@-> 8@) K@) }FFG<I	0	0	1
26	121112085	垫片	0G8: <I	0	0	1

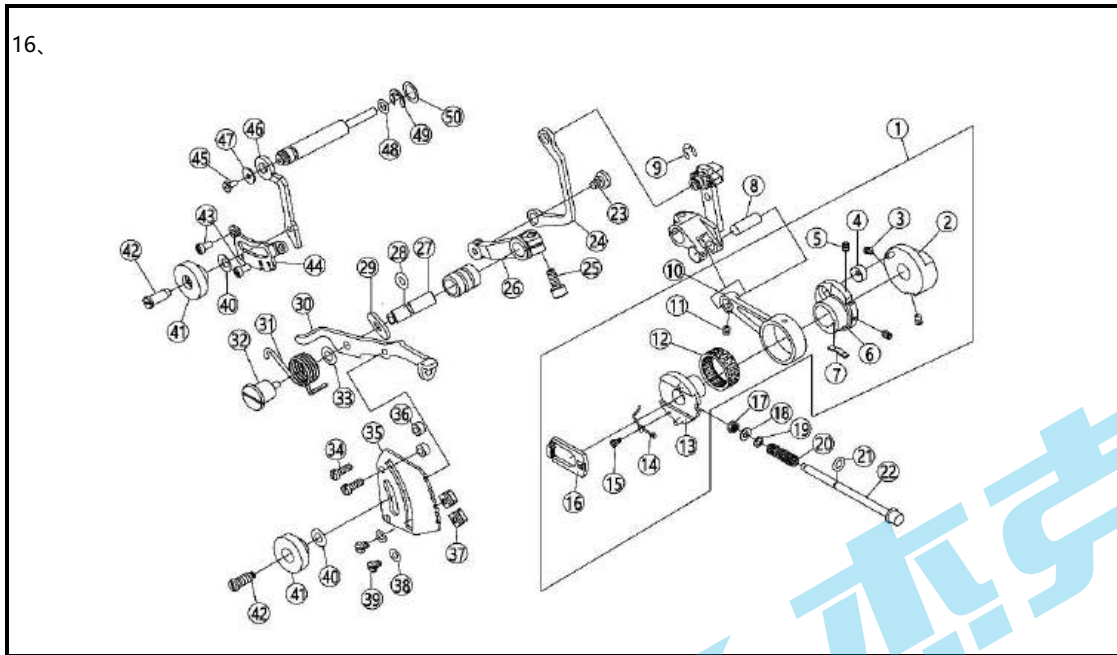


十五、二重环弯针机构(2)/ ? 8@) K@ ?) FFG<I-I-I@K- <: ? 8E@D dτ

序号→, Σ	公司件号 - 8IK→, Σ	名称 - 8IK→ 8D <	零件描述 ! <: I@K@E	数量 (+LD9<I)		
				三线 ! ? I<<@? I<8;	四线 =FLIξ-4? I<8;	五线 =0#ξ-4? I<8;
1	12131300200	过线管	! ? I<8; -#L @<	0	0	1
2	20729004	过线管夹	%F C <I	0	0	1
3	20128021	垫片	4 8) ? <I	0	0	1
4	207S11007	十字槽圆柱头螺钉M4×7.5	0: I<N	0	0	1
5	20713040	过线管	! ? I<8; -#L @<	0	0	1
6	2061205700	打线凸轮组件)FFG<I-! ? I<8; -48B<LG-JJP	0	0	1
7	206S16004	紧线手柄	(EF9	0	0	1
8	30127016	弹簧	0GI@>	0	0	1
9	20612055	夹线片	1<E) @E+@	0	0	2
10	206S30015	螺钉M3	0: I<N	0	0	1
11	20612057	打线凸轮架)FFG<I-! ? I<8; -48B<LG-JJP	0	0	1
12	20613017	过线	! ? I<8; -#L @<	0	0	1
13	207S11020	开槽圆柱头螺钉M3×4	0: I<N	0	0	2
14	20629004	过线	! ? I<8; -#L @<	0	0	1
15	207S11011	开槽圆柱头螺钉M4×5	0: I<N	0	0	1
16	20612056	分线板	! ? I<8; -#L @<	0	0	1
17	301S20001	螺钉M4	0: I<N	0	0	1
18	20128015	波形垫圈	4 8) ? <I	0	0	1
19	20612058	打线凸轮)FFG<I-! ? I<8; -48B<LG	0	0	1
20	207S14014	内六角平端紧定螺钉M3×3	0: I<N	0	0	2
21	20713026	过线	! I<8; -#L @<	0	0	1
22	20629005	卡簧	0GI@>	0	0	1
23	20629003	过线管夹	%F C <I	0	0	2

24	S01060	开槽圆柱头螺钉M6×10	0:I<N	0	0	1
----	--------	--------------	-------	---	---	---

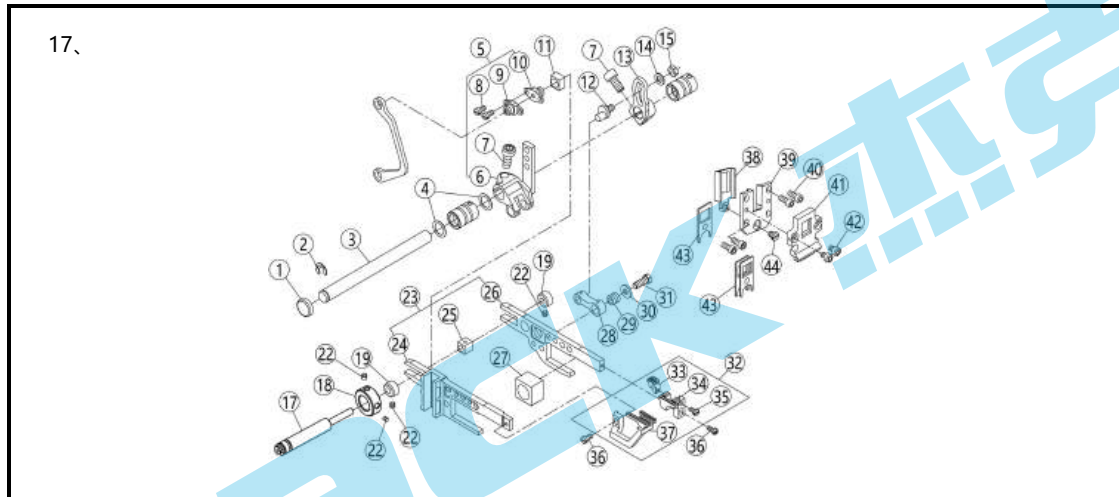
16、



十六、差动调节机构/##<<; ±<: ?8E@D

序号+, Σ	公司件号 -8IK+, Σ	名称 - 8IK+ 8D <	零件描述 ! <: I@K@E	数量 (+LD 9<I)		
				三线 K?I<<E?I<8;	四线 =FLI?4?I<8;	五线 =0K?4?I<8;
1	12131000800	送布组件	FEE<: K@E	1	1	1
2	121310009	送布偏心	/ <L @KFI	1	1	1
3	207S14012	内六角平端紧定螺钉M5×5	0:I<N	2	2	2
4	20710002	小偏心轮	#<<; ±: <EK	1	1	1
5	207S14003	内六角尖端紧定螺钉M3×4	0:I<N	2	2	2
6	121310010	偏心轮	":: <EK	1	1	1
7	20712175	弹簧板	#@K@GI@>	1	1	1
8	20626003	曲柄销	- @	1	1	1
9	20629006	卡簧	/ @>	1	1	1
10	20705004	送料连杆	FEE<: K@E	1	1	1
11	207S14007	内六角凹端紧定螺钉M4×6	0:I<N	1	1	1
12	B08001	滚针轴承26×22×10	+ <<; @—<8I@>	1	1	1
13	121310011	开针偏心凸轮	":: <EK—J <D 9@	1	1	1
14	20727003	偏心凸轮弹簧	0GI@>	1	1	1
15	207S20005	开槽圆柱头轴位螺钉M2×3	0:I<N	1	1	1
16	20709006	棘爪	/ 8K? <K	1	1	1
17	20722005	油封	\$8B<K	1	1	1
18	O01027	O型圈4×1.3	, +@>	1	1	1
19	20728001	垫片	4 8J? <I	1	1	1
20	20727004	开针轴弹簧	0GI@>	1	1	1
21	H05002	开口挡圈3	/ @>	1	1	1
22	20702005	开针扭轴	- LJ? —L KFE	1	1	1
23	207S20006	开槽圆柱头螺钉M5×5	0:I<N	1	1	1
24	20705005	差动连杆杆)@B	1	1	1
25	S05018	内六角圆柱头螺钉M6×0.75×12	0:I<N	1	1	1
26	20704008	差动曲柄)<M-I	1	1	1
27	20702081	差动轴	0? 8-K	1	1	1
28	O01016	O型圈 6×1.8	, +@>	1	1	1
29	20128024	垫圈	0G8: <I	1	1	1
30	20712160	差动杆)<M-I	1	1	1
31	20627006	差动板手定位簧	0GI@>	1	1	1
32	207S20016	开槽圆柱头轴位螺钉SM11/64×40×8.5	0:I<N	1	1	1
33	W01006	垫圈	0G8: <I	1	1	1
34	207S11008	开槽圆柱头螺钉M4×12	0:I<N	2	2	2

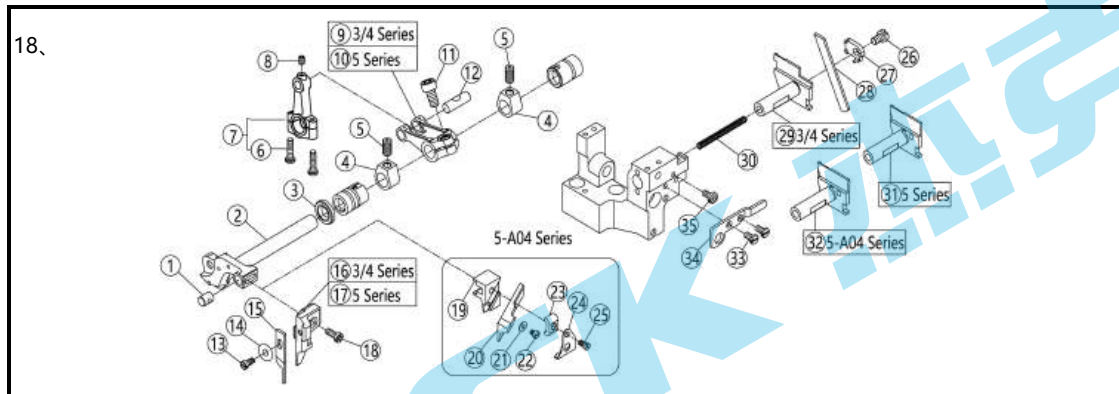
35	20712033	调节板	/ <>L 8KF1—8K<	1	1	1
36	20711007	垫圈	0G8: <I	2	2	2
37	207S16002	差动限位螺母	0KF GG<I	2	2	2
38	30228009	垫片	4 8J ? <I	2	2	2
39	207S11011	开槽圆柱头螺钉M4×5	0: I<N	2	2	2
40	20728003	蝶形垫片	0GI 8>—4 8J ? <I	2	2	1
41	2071600100	调节螺母	+ LK	2	2	1
42	207S30001	开槽圆柱头螺钉M5×3	0: I<N	2	2	1
43	207S11007	十字槽圆柱头螺钉M4×7.5	0: I<N	2	2	2
44	121112094	锁紧板	/ <>L 8KF1—8K<	1	1	1
45	1211NS11001	开槽圆柱头螺钉M3×7	0: I<N	1	1	1
46	121112015	调节杆	; AJ H 8>—8I	1	1	1
47	W01140	平垫圈平垫片	0G8: <I	1	1	1
48	O01016	O型圈 6×1.8	\$J B<K	1	1	1
49	H05009	开口挡圈7	/ 8>	1	1	1
50	20628011	送布轴垫圈	/ 8>	1	1	1



十七、送布机构/#<<; ±<: ? 8E 8D

序号 +, Σ	公司件号 - 8IK+, Σ	名称 —8IK 8D<	零件描述 —!<J: I 8K 8E	数量 (+LD 9<I)		
				三线 8I<<8I 8<8;	四线 =F LI 8I 8<8;	五线 =8K 8I 8<8;
1	20628023	送料轴油封	- 8<>	1	1	1
2	H05009	开口挡圈7	/ 8>	1	1	1
3	20702008	送布轴	0? 8<K	1	1	1
4	20628011	送料轴垫圈	4 8J ? <I	2	2	2
5	2070400900	送料曲柄组件	I 8EB	1	1	1
6	20704010	送料曲柄	I 8EB	1	1	1
7	S05018	内六角圆柱头螺钉M6×0.75×12	0: I<N	2	2	2
8	S01027	开圆柱头槽螺钉M3×6	0: I<N	2	2	2
9	20709008	曲柄	I 8EB	1	1	1
10	20709009	曲柄销	I 8EB—8	1	1	1
11	20709010	滑块	8E: B	1	1	1
12	20710005	偏心销	- 8	1	1	1
13	20704011	送料曲柄	I 8EB	1	1	1
14	20628010	送布曲柄销垫圈	4 8J ? <I	1	1	1
15	N01004	六角螺母M5	+ LK	1	1	1
17	121102014	偏心轴	- 8	1	1	1
18	20708022	挡圈	F 8BI	1	1	1
19	20708032	挡圈	F 8BI	2	2	2
22	207S14001	内六角平端紧定螺钉M4×4	0: I<N	4	4	4
23	12110600100	牙架组件	#<<; —8I—J PΣ	1	1	1
24	20706002	差动齿牙架	! 8<I<E K 8#<<; —8I	1	1	1
25	20709011	滑柱	8E: B	1	1	1
26	20706001	主送齿牙架	* 8 8#<<; —8I	1	1	1

27	20709012	滑块	E·B	1	1	1
28	20705008	连杆)@B	1	1	1
29	20703016	连杆套	LJ?@>	1	1	1
30	30228008	垫圈	4 8J?<1	1	1	1
31	207S12003	六角头螺钉M5×0.5×13	0:I<N	1	1	1
32	xxxxxxx	牙齿组件	* 8@-#<<; +F>-FD G@K	1	1	1
33	xxxxxxx	辅助齿	LO@P	1	1	1
34	xxxxxxx	主送齿	* 8@-#<<; +F>	1	1	1
35	S01027	开槽圆柱头螺钉M3×6	0:I<N	1	1	1
36	S01029	开槽圆柱头螺钉M3.5×7.5	0:I<N	2	2	2
37	xxxxxxx	差动齿	! @<I<E@#<<; +F>	1	1	1
38	20701049	牙架挡油板	#<<; -8I,-@<8C	1	1	1
39	20701048	牙架挡块(一体)	#<<; -8I	1	1	1
40	207S13006	内六角圆柱头螺钉M4×9	0:I<N	4	4	4
41	20701013	挡油板	#<<; -8I,-@<8C	1	1	1
42	207S13007	内六角圆柱头螺钉M4×5	0:I<N	2	2	2
43	20722007	牙架油封	, @<8C	3	3	3
44	207S17005	开槽沉头螺钉M4×8	0:I<N	1	1	1

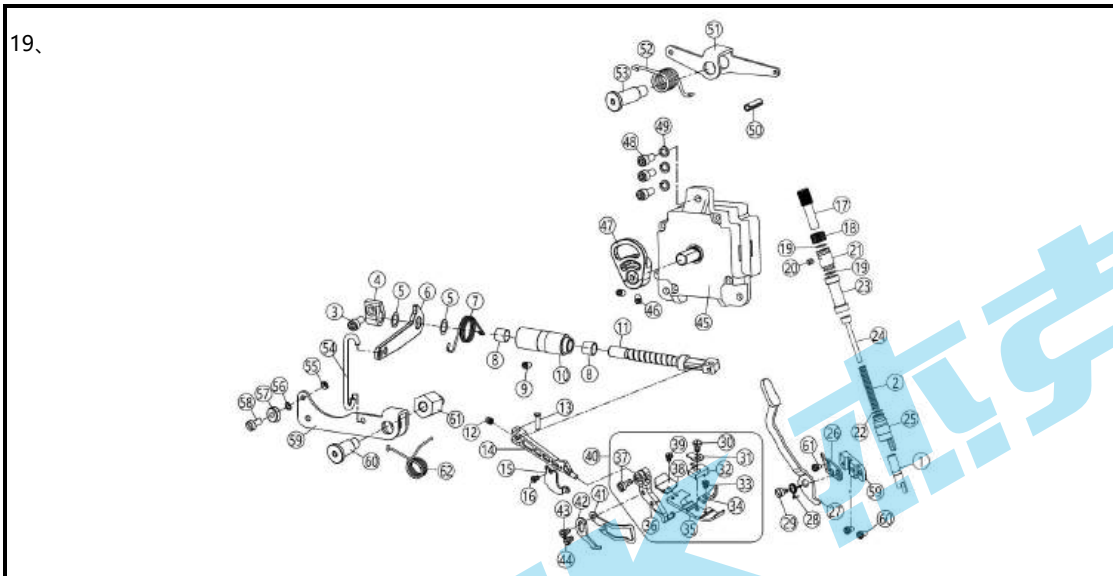


十八、剪布机构(E@<-I@K-#<<; ?8E@D

序号 +, Σ	公司件号 - 8IK+, Σ	名称 - 8IK 8D <	零件描述 - I<J: I@K@E	数量 (+LD 9<1)		
				三线 K I<<FQ I<8;	四线 =LI FQ I<8;	五线 =@K FQ I<8;
1	20726005	导向销	- @	1	1	1
2	20702009	上刀架轴	2 GG<I<E@<-M I	1	1	1
3	2072201700	油封	, @<8C	1	1	1
4	20708019	挡块	F @B I	2	2	2
5	S10003	内六角凹端紧定螺钉M6×0.75×5	0:I<N	2	2	2
6	S22007	11/64*40铜连杆螺丝	0:I<N	2	2	2
7	400041	上刀连杆	F E E<: K@E	1	1	1
8	207S14007	内六角凹端紧定螺钉M4×6	0:I<N	1	1	1
9	20704038	上刀曲柄	I8EB	1	1	0
10	20704039	上刀曲柄	I8EB	0	0	1
11	S05018	内六角圆柱头螺钉M6×0.75×12	0:I<N	1	1	1
12	20626003	曲柄销	- @	1	1	1
13	211S12002	开槽六角头螺钉M3.5×7.5	0:I<N	1	1	1
14	20128020	W11垫圈	4 8J?<1	1	1	1
15	xxxxxxx	上刀	2 GG<I<E@<	1	1	1
16	20701014	上刀座	2 GG<I<E@<-@D G	1	1	0
17	20701036	上刀座	2 GG<I<E@<-@D G	0	0	1
18	S04019	十字槽盘头螺钉M4×12	0:I<N	1	1	1
19	20701050	刀片安装板(厚料)	E>E; -2GG<I<E@<-@D G	0	0	1
20	xxxxxxx	切刀	E>E; -2GG<I	0	0	1
21	W01011	垫圈3	4 8J?<1	0	0	1
22	207S11020	开槽圆柱头螺钉M3×4	0:I<N	0	0	1
23	20712053	上刀凹角切 (厚料)	E>E; -2GG<I<E@<-@D G	0	0	1
24	20712051	挡板	4 8J K-#L8I;	0	0	1
25	S11025	开槽圆柱头螺钉M4×20	0:I<N	0	0	1
26	207S12004	开槽六角螺钉M5×8	0:I<N	1	1	1
27	20709013	压板)FN<I<E@<-@D G	1	1	1

28	xxxxxxx	下刀)FN<I-E@	1	1	1
29	20701015	下刀架)FN<I-E@-#F C<I	1	1	0
30	20727006	弹簧	OGI@>	1	1	1
31	20701037	下刀架)FN<I-E@-#F C<I	0	0	1
32	20701052	下刀架 (厚料))FN<I-E@-#D G	0	0	1
33	207511019	开槽圆柱头螺钉M4×7.5	0:I<N	2	2	2
34	20712021	挡板)FN<I-E@-#F C<I-#L8I;	1	1	1
35	113511004	松线导管压板螺钉M4×8	0:I<N	1	1	1

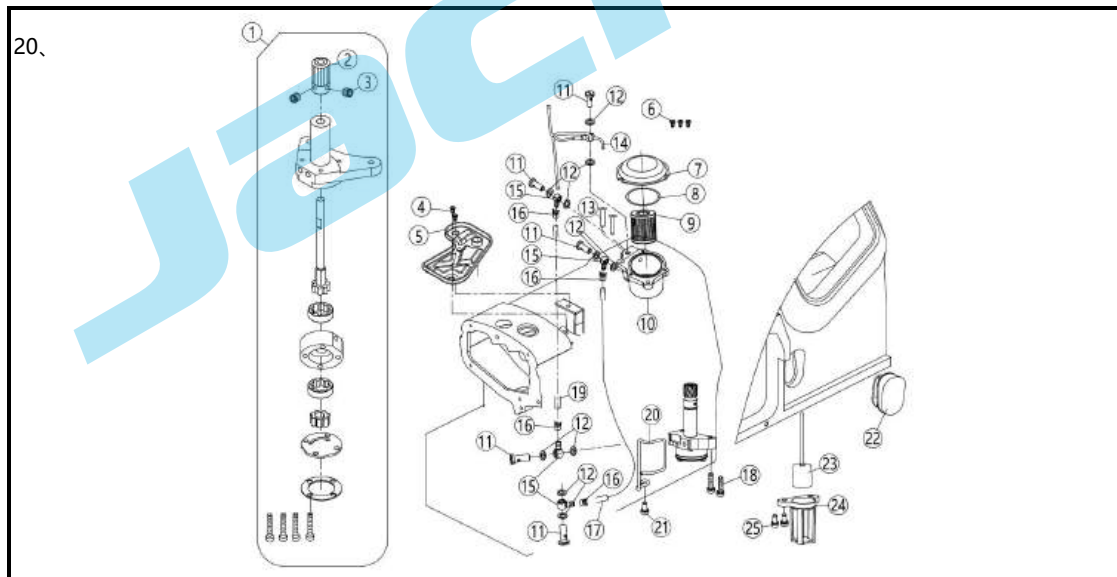
19、



十九、抬压脚机构/- I<J J<I-#FFK*-<: ? 8E@D

序号 +, Σ	公司件号 - 8IK+, Σ	名称 -8IK+ 8D<	零件描述 -I<J: I@K@E	数量 (+LD9<I)		
				三线 K?I<<K?I<8;	四线 =FLI&K?I<8;	五线 =0K?K?I<8;
1	12110202900	压杆组件	LJ? @>	1	1	1
2	20127042	压杆弹簧(厚料)	OGI@>	0	0	1
3	S05017	内六角圆柱头螺钉M6×0.75×13.5	0:I<N	1	1	1
4	21208004	抬压脚复位圈	F@BI	1	1	1
5	20628011	送布轴垫圈	OG8:<I	2	2	2
6	121305011	抬压脚小杠杆)<M<I	1	1	1
7	21127009	抬压脚杠杆扭簧(上孔)	OGI@>	1	1	1
8	20703031	滑动轴承	0:I<N	2	2	2
9	S10009	内六角凹端紧定螺钉M6×8	LJ? @>	1	1	1
10	121303015	压脚轴套筒	0? 8-K	1	1	1
11	20702010	压脚轴	0:I<N	1	1	1
12	S10011	螺钉	0:I<N	1	1	1
13	20626016	压脚臂连杆销	- @	1	1	1
14	121301020	压脚臂	- I<J J<I-ID	1	1	1
15	21112014	切刀挡板	1?I<8; -L K<I	1	1	1
16	207511020	开槽圆柱头螺钉M3×4	0:I<N	1	1	1
17	121302026	调节螺柱	; AJ K@>-0: I<N	1	1	1
18	1211NS16002	压杆调节螺母	+LK	1	1	1
19	O01026	O型圈Φ12.5×Φ1.8	, -#@>	1	1	1
20	207514001	内六角平端紧定螺钉M4×4	0:I<N	1	1	1
21	121103008	螺纹套	1?I<8; -0@<M<	1	1	1
22	O01008	O型橡胶密封圈9×1.8	, -#@>	2	2	2
23	121311018	防油套	, @-IFF =0@<M<	1	1	1
24	121126004	压杆弹簧	OGI@>	1	1	1
25	121303011	压杆套筒	OKL K@@<M<	1	1	1
26	21212021	限位板	OG8:<I	1	1	1
27	121112010	压杆扳手)<M<I	1	1	1
28	121127012	压杆扳手扭簧	OGI@>	1	1	1
29	1211NS20001	轴位螺钉	0:I<N	1	1	1
30	207511051	开槽圆柱头螺钉SM1/8"×44X5.5	0:I<N	0	1	0

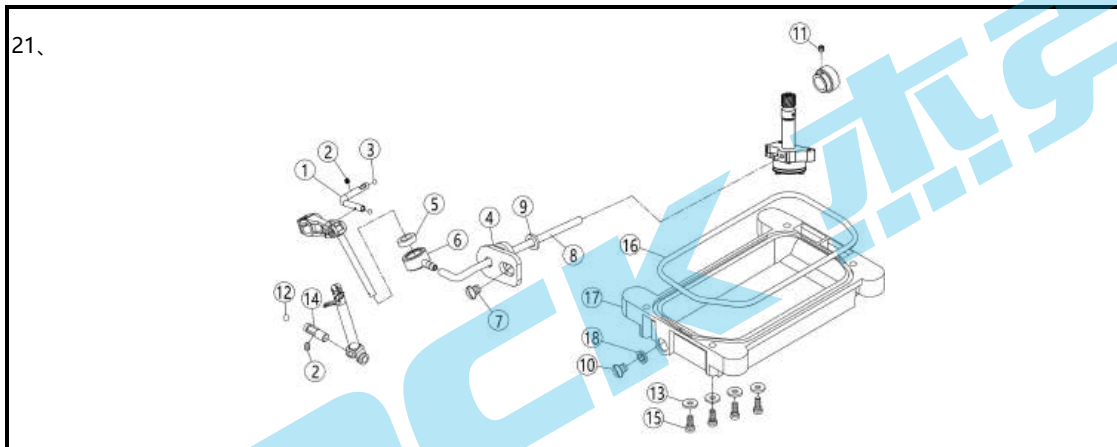
31	20427010	弹簧片	0GI@>	1	1	0
32	20616004	压脚爪	- 8N—I<J LI	0	1	0
33	206S10004	开槽圆柱头螺钉SM3/32×56×3.4	0:I<N	1	1	0
34	120716001	辅助压脚	LO@P—I<J <I-#FK	1	1	0
35	20716028	压脚底板	8J <9F 8I;	1	1	0
36	20716023	压脚架	/ 8: B	1	1	0
37	207S11030	开槽圆柱头螺钉M3.5×7.5	0:I<N	1	1	0
38	20716029	压脚辅助板	LO@P—@EB	1	1	0
39	207S11034	开槽圆柱头螺钉SM3/32×56×2.3	0:I<N	1	1	0
40	xxxxxx	压脚组件	- I<J <I-#FK—J P	1	1	0
41	20712026	压脚护手	#@><I-#L 8I;	1	1	0
42	20712048	板簧	0#F GG<I	1	1	0
43	207S11009	开槽圆柱头螺钉M3×4.5	0:I<N	1	0	1
44	207S11020	开槽圆柱头螺钉M3×4	0:I<N	1	0	1
45	12133302000	抬压脚电机组件)@<# FK≠FKI	1	1	1
46	S10003	紧定螺钉M6×0.75	0:I<N—	2	2	2
47	121304013	凸轮	8D	1	1	1
48	207S11026	螺钉M6×16	0:I<N	3	3	3
49	W02004	标准型弹簧垫圈6	4 8J ? <I	3	3	3
50	P03063	销子	- @	1	1	1
51	121312034	剪线杠杆)<M-I	1	1	1
52	121327013	剪线复位扭簧	0GI@>	1	1	1
53	1213NS20007	轴位螺钉M10	0:I<N	1	1	1
54	20712025	弯钩	%F FB	1	1	1
55	N01004	六角螺母M5	8D	1	1	1
56	20728001	垫片	0:I<N	1	1	2
57	131624001	轴承)@<# FK)@B	1	1	1
58	S01059	开槽球面螺钉M5×13	F @I	1	1	1
59	121312035	抬压脚大杠杆	9@: B	1	1	1
60	207S20008	轴位螺钉	0:I<N	1	1	1
61	121302030	螺纹接头	0:I<N	1	1	1
62	121527001	压脚杠杆扭簧	0GI@>	1	1	1



二十、供油机构(1)/ L9I@8K@E ±<: ? 8E@D ㄹ

序号 +, Σ	公司件号 - 8IK+ , Σ	名称 —8IK 8D <	零件描述 —<J: I@K@E	数量 (+LD 9<I)		
				三线 K I <<E Q I <8;	四线 =LI E Q I <8;	五线 =@# E Q I <8;
1	2072000400	油泵组件	- LD G	1	1	1
2	20725002	蜗轮	4 FID -4 ? <<C	1	1	1
3	207S14006	螺钉M5×5	0:I<N	2	2	2
4	207S11007	十字槽圆柱头螺钉M4×7.5	0:I<N	2	2	2
5	21112028	接油盘	, @-L 8I;	1	1	1
6	207S11007	十字槽圆柱头螺钉M4X7.5	0:I<N	3	3	3

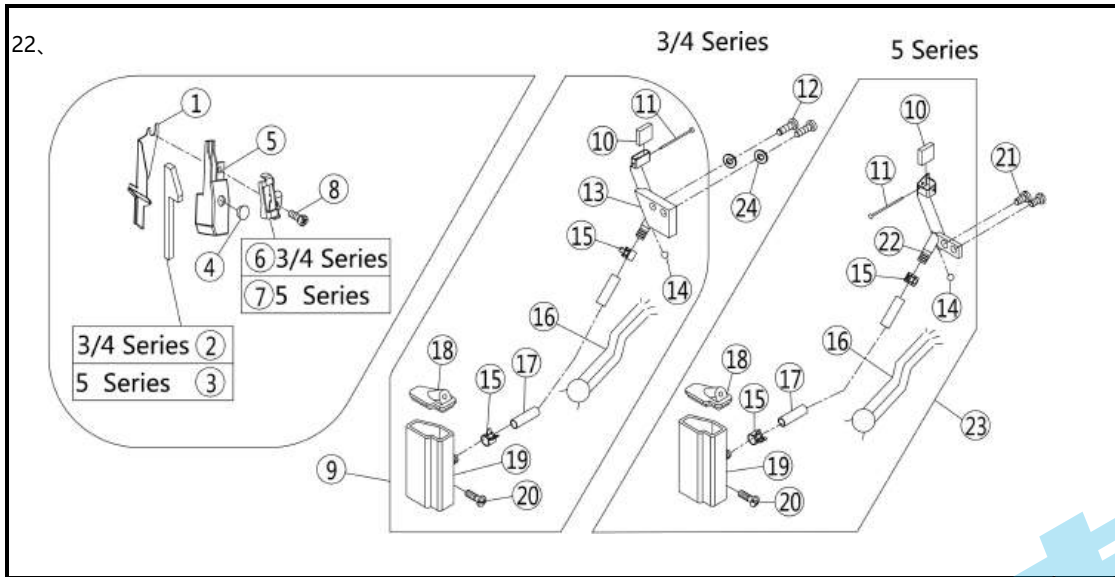
7	20712035	滤油器盖	FM*1	1	1	1
8	O01028	O型圈41X1.8	, -f@>	1	1	1
9	20736004	滤油器	#@<1-@<D <EK	1	1	1
10	21101010	油缸	18EB	1	1	1
11	201530004	过油螺钉	'F @K@; I<N	5	5	5
12	20122033	垫片	4 8J ? <I	12	12	12
13	S04004	GB/T818-1985螺钉M4×13.5	0: I<N	2	2	2
14	121321001	上喷油管	2 GG<1-; I<<D	1	1	1
15	20736007	油管接头	'F @K	4	4	4
16	20729005	油管卡簧Φ8.3	@D G	4	4	4
17	12921003	维尼龙油管(φ5×φ8)	1L9<	0.25m	0.25m	0.25m
18	207513008	内六角圆柱头螺钉M4×16	0: I<N	2	2	2
19	12921003	维尼龙油管(φ5×φ8)	1L9<	0.25m	0.25m	0.25m
20	121327017	油管固定簧	0GI @>	1	1	1
21	S04060	十字槽盘头螺钉M4×10	0: I<N	1	1	1
22	12151100100	油窗组件	F @N @; FN->I FL G	1	1	1
23	12152200300	油标组件	F @D 8IB<I->I FL G	1	1	1
24	121501007	托架	9I8: B<IK	1	1	1
20	S04060	十字槽盘头螺钉M4×10	0: I<N	2	2	2



二十一、供油机构(2)/ L9I@8K@E 々<: ? 8E@D στ

序号 +, Σ	公司件号 - 8IK+, Σ	名称 —8IK 8D <	零件描述 —1-; I@K@E	数量 (+LD 9<I)		
				三线 K? I<<E? I<8;	四线 =FLI? I<8;	五线 =@*E? I<8;
1	2112100200	过油管组件	- @<	1	1	1
2	207514001	内六角平端紧定螺钉M4×4	0: I<N	2	2	2
3	121111004	橡胶塞	/ L99<I-GC >	2	2	2
4	2110101500	回油组件	, @@; I8G<I->L 99<I	1	1	1
5	21123001	油棉	#<@	1	1	1
6	21211001	吸油嘴	'F @K	1	1	1
7	207511019	开槽圆柱头螺钉M4×7.5	0: I<N	1	1	1
8	20721011	油管Φ2×Φ4	1L9<	0.25	0.25	0.25
9	O01016	O型圈 6×1.8	, -f@>	1	1	1
10	207513002	开槽球面螺钉	Screw	1	1	1
11	207514012	内六角平端紧定螺钉M5×5	0: I<N	2	2	2
12	20709015	滚珠	/ L99<I-GC >	1	1	1
13	20628018	垫片	4 8J ? <I	4	4	4
14	121226003	上弯针滑杆过油器	- @<-J J PE	1	1	1
15	207513009	内六角圆柱头螺钉M5×12	0: I<N	4	4	4
16	20722008	油盘垫	\$8J B<K	5	5	1
17	20701058	油盘	, @<-; <I MF @	1	1	1
18	20528014	油盘放油垫圈	4 8J ? <I	1	1	1

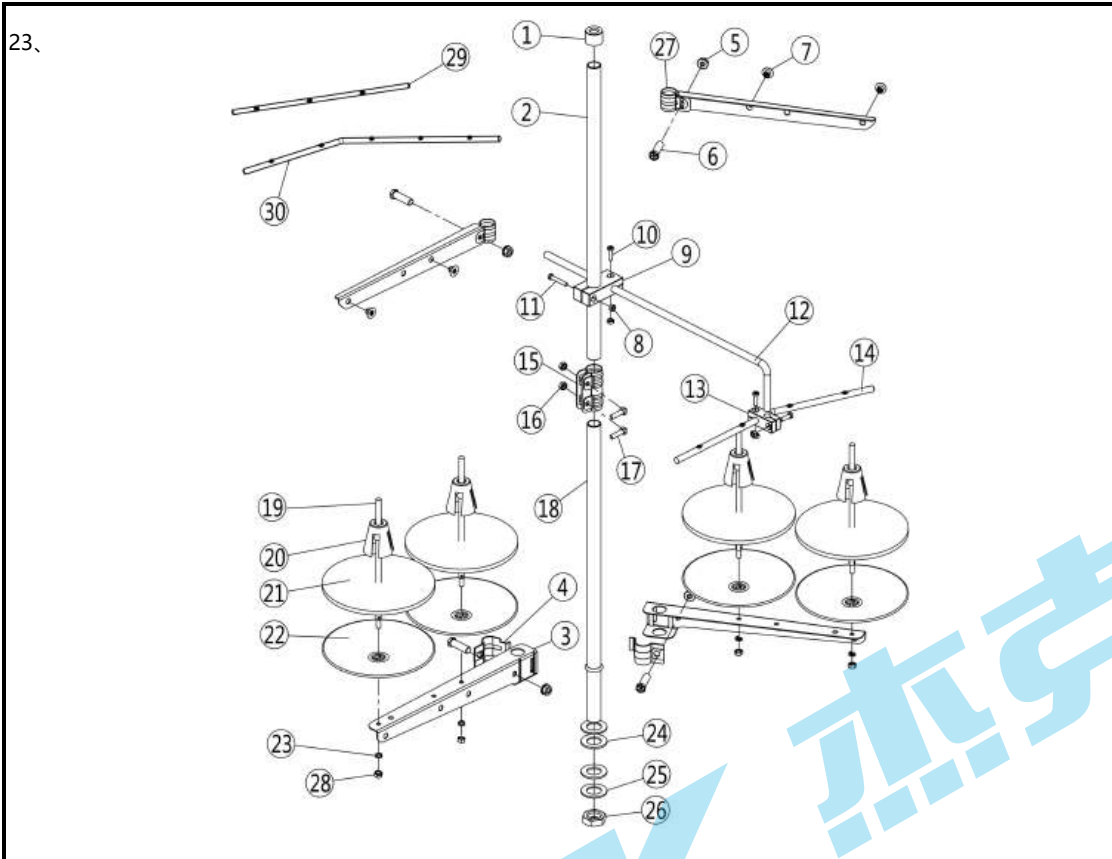
22、



二十二、HR装置机构部件/数量表

序号	公司件号	名称	零件描述	数量 (+LD9<1)		
				三线	四线	五线
1	21212011	挡油板	FM-I	1	1	1
2	21323002	上硅盒油毡	#<@	1	1	0
3	21323003	上硅盒油毡	#<@	0	0	1
4	21222002	上硅油盒盖	FM-I	1	1	1
5	21211002	上硅油盒	0@FE<-@<-><IMF@	1	1	1
6	21212005	过线架	?I<8; -L@<	1	1	0
7	21212006	过线架	?I<8; -L@<	0	0	1
8	S04060	十字槽盘头螺钉M4×10	0:I<N	1	1	1
9	2071101600	下硅油盒	0@FE<-@<-><IMF@	1	1	0
10	20723009	油毡	, @#<@	1	1	1
11	/	别针	- @	1	1	1
12	207S11008	开槽圆柱头螺钉M4×12	0:I<N	2	2	0
13	20701027	针线冷却器	+<<; @-?I<8; -L9I@8FI	1	1	0
14	20709014	滚珠	- @>	1	1	1
15	20712041	油管夹	@D G	2	2	2
16	40123013	油线	, @4 @B	1	1	1
17	40121002	油管	1L9<	1	1	1
18	20711017	下硅油盒盖	FM-I	1	1	1
19	20711016	下硅油盒	0@FE<-@<-><IMF@	1	1	1
20	207S30003	组合螺钉M4×12	0:I<N	1	1	1
21	207S11007	十字槽圆柱头螺钉M4×7.5	0:I<N	0	0	2
22	20701038	针线冷却器	+<<; @-?I<8; -L9I@8FI	0	0	1
23	2070103000	下硅油盒组件A	0@FE<-@<-><IMF@	0	0	1
24	20612062	油管螺钉垫圈	4 8I?<1	2	2	0

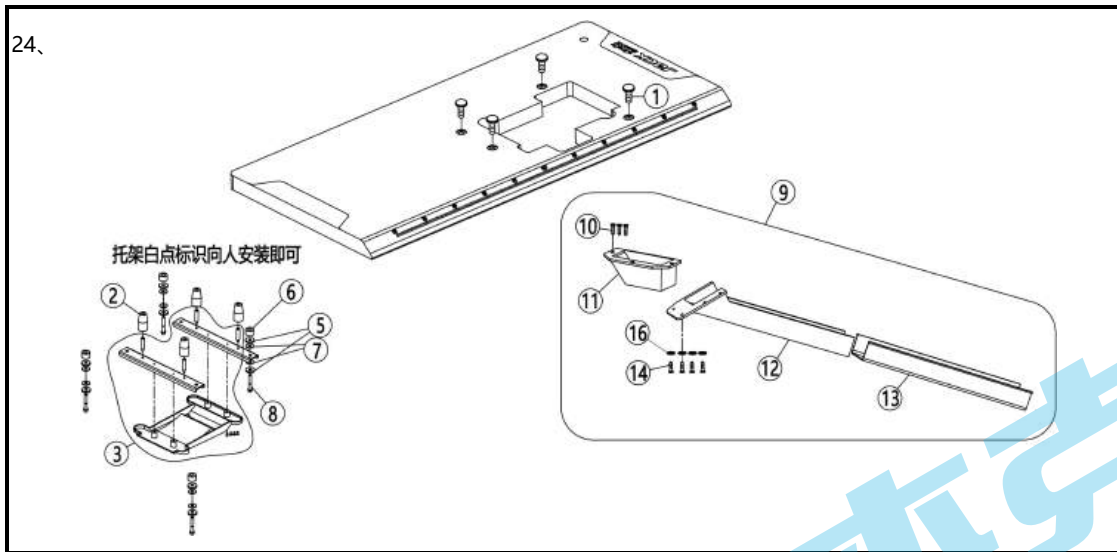
23、



二十三、线架部件/1?I<8; -0K8E;

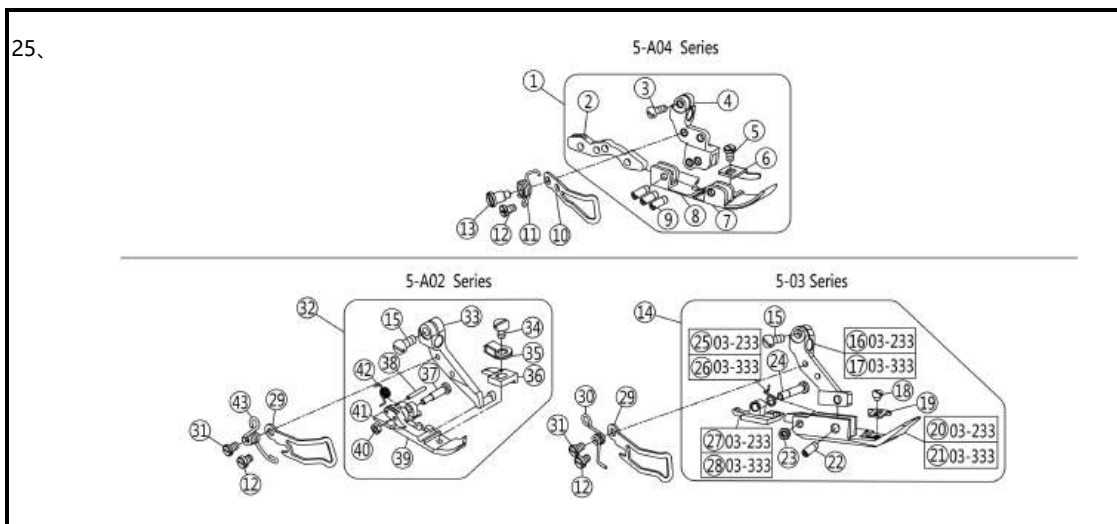
序号→, Σ	公司件号 -8IK+, Σ	名称 - 8IK+ 8D <	零件描述 ! <J: I@K@E	数量 (+LD9<I)		
				三线 I?I<<@I?I<8;	四线 =FLI&+I?I<8;	五线 =@K&+I?I<8;
1	20131019	棒冒	/F; ±8G	1	1	1
2	121131009	上管	2GG<I-+I?I<8; ±FLD E	1	1	1
3	21131009	导线架(短)	1?I<8; ±GFFC48P-9I8: B<K	2	2	2
4	21131011	导线环	1?I<8; →L@<±FFB	2	2	2
5	201S16006	导线环螺母	1?I<8; →L@<±FFB=LLK	4	4	4
6	20131020	导线环螺钉	0:I<N	4	4	4
7	20131018	过线环	1?I<8; →L@<±FFB	3	4	5
8	201S16004	螺母	+LK	4	4	4
9	21131010	导线棒固定块	@D G@GK	1	1	1
10	20131021	棒架螺钉	0:I<N	3	3	3
11	20131022	棒架螺钉	0:I<N	1	1	1
12	21131007	导线棒	1?I<8; →L@<±98I	1	1	1
13	21131013	导线棒固定块	1?I<8; →L@<±@K	1	1	1
14	20131014	过线棒	1?I<8; →L@<	0	1	0
15	21131014	套	LJ?@>	1	1	1
16	N01030	套螺母M5	+LK	2	2	2
17	S04050	十字槽六角头螺栓M5×16	0:I<N	2	2	2
18	21131018	下管)FN<I-+I?I<8; ±FLD E	1	1	1
19	20131006	线托棒	0GFFGG@	3	4	5
20	21131015	线圈定位套	0GFFC-LJ?@E	3	4	5
21	20131010	线盘垫	0GFFC48P±LJ?@>	3	4	5
22	21131016	线盘	0GFFC48P—	3	4	5
23	20128018	线盘垫圈	4 8J?<I	3	4	5
24	20122049	橡胶垫圈	- @K±F> @B-N 8J?<I	2	2	2
25	121128003	下管垫圈)FN<I-N 8J?<I	2	2	2
26	201S16005	下管固定螺母	+LK	1	1	1
27	121131007	过线架(短)	1?I<8; ±GFFC48P-9I8: B<K	2	2	2
28	N01114	套螺母	+LK	3	4	5
29	20131050	过线棒	1?I<8; →L@<	1	0	0
30	20131036	过线棒	1?I<8; →L@<	0	0	1
31	2113101700	线架组件	1?I<8; ±8E; ±FD GFE<EK	1	0	0

31	2113101800	线架组件	1?1<8; 1#8E; ±FD GFE<EK	0	1	0
31	2113101900	线架组件	1?1<8; 1#8E; ±FD GFE<EK	0	0	1
31	2113102700	线架组件	1?1<8; 1#8E; ±FD GFE<EK	0	0	1 (六线)



二十四、托盘部件/- 8IK#FI-θ<D @0L9D <I><; -ÆJ K8ØK@E

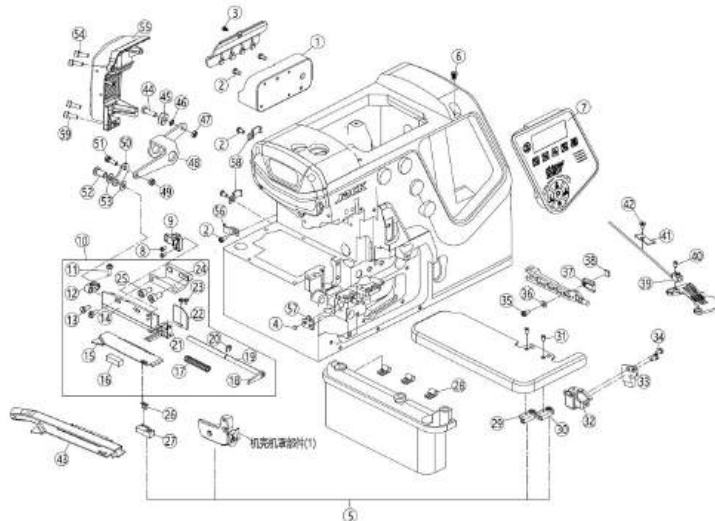
序号 +, Σ	公司件号 - 8IK+, Σ	名称 -8IK 8D <	零件描述 -1<J: IØK@E	数量 (+LD 9<I)		
				三线 K?I<<ÆQ?I<8;	四线 =FLIÆQ?I<8;	五线 =ØKÆQ?I<8;
1	20131028	托盘固定螺母	+LK	4	4	4
2	20722018	托盘防震连接垫	LJ? @E-4L 99<I	4	4	4
3	12111103800	托盘组件	F@G8E	1	1	1
5	30122031	减震垫圈	0GI@>-4 8J? <I	8	8	8
6	20131030	防震套	4 8J? <I	4	4	4
7	20131029	大垫圈	0G8: <I	8	8	8
8	20131027	托盘内六角螺钉	0: I<N	4	4	4
9	2123100400	落料斗组件	4 8J K→L K→J J PΣ	1	1	1
10	20131034	排料槽座螺钉	0: I<N	7	7	7
11	21231005	排料槽座	0: I<N	1	1	1
12	20131032	排料槽 I	4 8J K→L K	1	1	1
13	21231007	排料槽 II	4 8J K→L K	1	1	1
14	421S30004	十字盘头自攻螺钉	0: I<N	4	4	4
16	20728006	垫片	0G8: <I	4	4	4



二十五、专用零件/OG<: @@-8IK

序号 +, Σ	公司件号 - 8IK+, Σ	名称 -8IK 8D <	零件描述 -I<J: I@K@E	数量 (+LD9<I)		
				三线 K I<<K I<8;	四线 =F L I K I<8;	五线 =@K K I<8;
1	2061604000	压脚组件	- I<J <I-#FK-JJ PE	0	0	1
2	20616042	压脚连接件	FEE<: K@E	0	0	1
3	S01029	开槽圆柱头螺钉M3.5×7.5	0: I<N	0	0	1
4	20616041	压脚架	- @	0	0	1
5	101S11006	支针螺钉SM1/8×44	0: I<N	0	0	1
6	20714051	护料压板	#89I@-L8I;	0	0	1
7	20701054	压脚底板	8J <9F8I;	0	0	1
8	20701055	小压脚底板	8J <9F8I;	0	0	1
9	208S20002	销	- @	0	0	3
10	20712052	压脚挡片	#@><I-L8I;	0	0	1
11	20719053	压脚弹簧	0GI@>	0	0	1
12	207S11020	开槽圆柱头螺钉M3×4	0: I<N	0	0	1
13	207S20010	轴位螺钉	0: I<N	0	0	1
14	xxxxxxx	压脚组件	- I<J <I-#FK-JJ PE	0	0	1
15	207S11038	开槽圆柱头螺钉SM9/64"X40X7	0: I<N	0	0	1
16	20716063	压脚架	/ 8: B	0	0	1
17	20716100	压脚架	/ 8: B	0	0	1
18	207S11034	开槽圆柱头螺钉SM3/32×56×2.3	0: I<N	0	0	1
19	20716064	辅助压脚	#89I@-L8I;	0	0	1
20	20716061	压脚底板	8J <9F8I;	0	0	1
21	20716065	压脚底板	8J <9F8I;	0	0	1
22	207S20022	销	- @	0	0	1
23	207S16011	螺母	+ LK	0	0	1
24	207S20021	开槽圆柱头螺钉SM1/8"X44X5	0: I<N	0	0	1
25	20727011	压脚弹簧	0GI@>	0	0	1
26	20727012	压脚弹簧	0GI@>	0	0	1
27	20716062	小压脚	8J <9F8I;	0	0	1
28	20716066	小压脚	8J <9F8I;	0	0	1
29	20712026	压脚护手	#@><I-L8I;	0	0	1
30	20715057	压脚弹簧	0GI@>	0	0	1
31	207S11009	开槽圆柱头螺钉M3×4.5	0: I<N	0	0	1
32	12121601200	压脚组件	- I<J <I-#FK-JJ PE	0	0	1
33	121216029	压脚架	0: I<N	0	0	1
34	207S11051	螺钉	0: I<N	0	0	1
35	20716092	压脚板簧	- @K-0GI@>	0	0	1
36	121216028	压脚爪	- I<J <I-#FK	0	0	1
37	207S30005	轴位螺钉	- @	0	0	1
38	P01025	销	- @	0	0	1
39	20716078	压脚底板	8J <9F8I;	0	0	1
40	207S16012	螺母	+ LK	0	0	1
41	121216041	小压脚底板	8J <9F8I;	0	0	1
42	20727014	弹簧	0GI@>	0	0	1
43	20727050	压脚弹簧	0GI@>	0	0	1

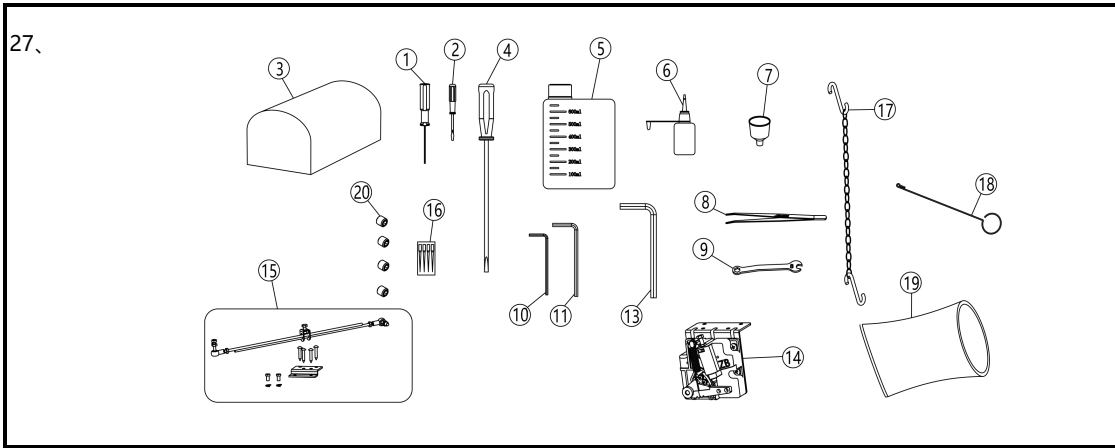
26、



二十六、专用零件/OG<:@@-8IK

序号 +, Σ	公司件号 -8IK+, Σ	名称 -8IK* 8D <	零件描述 —!<: I@K@E	数量 (+LD 9<I)		
				三线	四线	五线
				!<I<<@<I<8;	=F L!<@<I<8;	=@<F@<I<8;
1	12133011100	接线盒组件	@K<I: FEE<: K@>+<M@<	1	1	1
2	207511007	十字槽圆柱头螺钉M4×7.5	0: I<N	4	4	4
3	-----	螺钉M3×5	0: I<N	1	1	1
4	30130017	磁铁	* 8>E<K@>@FE	1	1	1
5	12133007400	感应器组件	@; L: K@E-@ 8: ? @<@>J P	1	1	1
6	S04060	十字槽盘头螺钉M4×10	0: I<N	1	1	1
7	12133011000	操作面板组件	, G<I8K@E—8E<C	1	1	1
8	S01027	开槽圆柱头螺钉M3×6	0: I<N	2	2	2
9	12133010700	霍尔组件	@R-@>K-@J<D 9@	1	1	1
10	12111207400	剪线刀组件	LK<I—J<D 9@	1	1	1
11	S05048	内六角圆柱头螺钉M4×10	0: I<N	1	1	1
12	20704050	曲柄	I8EB	1	1	1
13	101511011	旋板定位钩螺钉SM11/64×40×9.5	0: I<N	2	2	2
14	21112067	刀组固定座	! ? <—@<; +<8K	1	1	1
15	21112083	缝料挡板	\$ <8I-@>K<	1	1	1
16	20722016	支撑垫	LJ ? @E	1	1	1
17	20727020	切刀弹簧	0GI@>	1	1	1
18	20719003	自动剪线动刀	! ? <—@<@<	1	1	1
19	20702070	上刀轴	(E@<+< 8<K	1	1	1
20	20629007	卡簧	@ @	1	1	1
21	21119007	自动剪线定刀	FEJ K@E KJ<8K	1	1	1
22	121112043	挡料板	\$ <8I-@>K<	1	1	1
23	S01034	开槽圆柱头螺钉M3×5.7	0: I<N	2	2	2
24	20709106	切刀固定块	I8: B<K	1	1	1
25	S05232	螺钉M6X12	0: I<N	2	2	2
26	S02007	开槽沉头螺钉M3×5.4	0: I<N	4	4	4
27	21130305	第三感应器	8: B<D @>@E	1	1	1
28	20629003	过线管夹	! L9@>+@D GJ	3	3	3
29	21130302	后接收装置	/ <: <@<I—K8: ? D E<K@8: Bt	1	1	1
30	21130301	前接收装置	/ <: <@<I—K8: ? D E<K@I FE Kt	1	1	1
31	S02007	开槽沉头螺钉M3×5.4	0: I<N	4	4	4
32	121112014	锁紧板架	I8: B<K	1	1	1
33	12113009500	缝台安全开关	@R-@>K-@J<D 9@	1	1	1
34	207511007	十字槽圆柱头螺钉M4×7.5	0: I<N	2	2	2
35	207511007	十字槽圆柱头螺钉M4×7.5	0: I<N	1	1	1
36	20612062	油管螺钉垫圈	4 8J ? <I	1	1	1
37	21111006	磁铁固定块	I8: B<K	1	1	1
38	21101203	压脚臂磁铁	* 8>E<K@>@FE	1	1	1
39	21130304	短线头感应器	<D @>@E	1	1	1
40	S02007	开槽沉头螺钉M3×5.4	0: I<N	1	1	1
41	121112006	压线片	! L9@>+@D GJ	1	1	1
42	207511011	开槽圆柱头螺钉M4×5	0: I<N	1	1	1
43	12111206200	吸风刀挡板组件	@<@>J<D 9@<F+JL: N@E-@E<—@E@<	1	1	1
44	S01059	开槽球面螺钉M5×13	0: I<N	1	1	1
45	131624001	轴承	J @<# F K) @B	1	1	1
46	20728001	垫片	4 8J ? <I	1	1	1
47	N01004	六角螺母M5	+ LK	1	1	1
48	121312034	剪线杠杆	J <M<I	1	1	1
49	N01001	螺母	+ LK	1	1	1
50	121112055	连杆	FEE<: K@E	1	1	1
51	1211N512001	轴位螺钉	0: I<N	1	1	1
52	121126005	销	- @	1	1	1
53	121328001	垫片	4 8J ? <I	2	2	2
54	413513011	十字槽圆柱头螺钉	0: I<N	2	2	2
55	12131103400	罩壳	FM<I—@<: <	1	1	1
56	12912327	电线固定夹	! L9@>+@D GJ	2	2	2
57	20701206	下刀座挡板	I8: B<K	1	1	1
58	121112054	过线管压板	%F C <I	2	2	2
59	207513006	内六角圆柱头螺钉	0: I<N	2	2	2

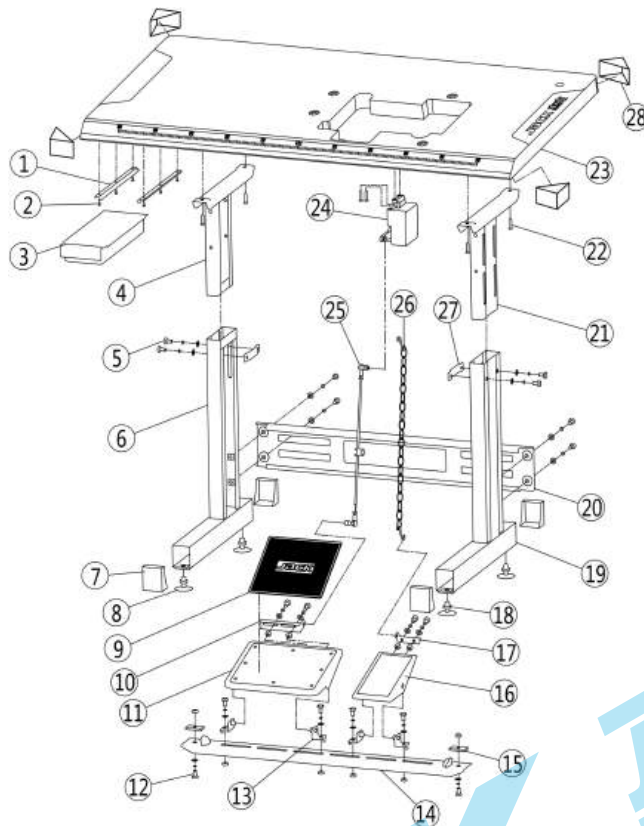
27、



二十七、随机附件部分 Accessories Assemblies

序号 +, Σ	公司件号 - 81K+, Σ	名称 —81K 8D <	零件描述 —+<J: I@K@E	数量 (+LD 9<I)		
				三线 K I<<@Q I<8;	四线 =F L1@Q I<8;	五线 =@K @Q I<8;
1	20131044	直柄内六角螺丝刀 (1.5mm)	%<O8>FE8GN I<E: ? nSD D	1	1	1
2	10131004	螺丝刀 (小)	0: I<N; I@K I (0)	1	1	1
3	121131002	机头罩	* 8: ? @<-?<8; +FM I	1	1	1
4	20731047	螺丝刀 (大)	J: I<N +I@K I ()	1	1	1
5	20131037	油壶	, @-FE K@<I	1	1	1
6	20131048	小油壶 (尖嘴)	, @-FE K@<I	1	1	1
7	20131039	漏斗	1LE; @?	1	1	1
8	20131051	镊子(JACK)	1N <<Q<I	1	1	1
9	20131043	JK795-1908扳手 (8mm)	4 I<E: ? nZ D D	1	1	1
10	20131046	内六角扳手 (2mm)	%<O8>FE8GN I<E: ? nT D D	1	1	1
11	30131012	内六角扳手 (3mm)	%<O8>FE8GN I<E: ? nV D D	1	1	1
13	20131056	内六角扳手 (5mm)	%<O8>FE8GN I<E: ? nX D D	1	1	1
14	11023002800	调速器	FEK F @<I	1	1	1
15	11543100300	拉杆组件 (拉杆长285)	- L @F;	1	1	1
16	见标准零件表	机针	+ <<; @	4	4	4
17	20131054	JK795-1919脚踏板链	? 8 @	1	1	1
18	20131052	线勾	+ <<; @-K I<8; <I	0	0	1
19	20131062	机头塑料袋	- @J K@D 8: ? @<-?<8; -98>	1	1	1
20	S10005	螺钉	0: I<N	4	4	4











28、









二十八、机架部件/D 8: ? @<+K8E; +K9<-8J P

序号 +, Σ	公司件号 - 8IK+, Σ	名称 —8IK* 8D <	零件描述 —+<J: I@K@E	数量 (+LD 9<I)		
				三线 K?I<<8Q?I<8;	四线 =FLI8Q?I<8;	五线 =0K8Q?I<8;
1	13832113	零件导轨	! 18N <I+@<I	2	2	2
2	S18002	螺钉	0; I<N	6	6	6
3	13832114	零件盒	- 0J K@+18N <I	1	1	1
4	1383211500	机架上节左	2 GG<I+K8E; -d@? K	1	1	1
5	S15001	M8*11螺栓垫圈组合件	F&N 8J ? <I-8J <D 9@* ZESS	12	12	12
6	1383211200	机架下节左	JFN <I+K8E; -d@? K	1	1	1
7	13832104	机架座套	/ L99<I+FM1	4	4	4
8	10132016	支座	0K8E; -?<@? K8; AJ K@> 98J <	4	4	4
9	13832105	脚踏板垫 (大)	J8I><-G<; 8CG8; +LJ? @E	1	1	1
10	13832110	踏板连接件 (大)	J8I><-G<; 8C9I8; B<K	1	1	1
11	13832106	脚踏板 (大)	J8I><-G<; 8CG8;	1	1	1
12	L02075	M8x16螺栓垫圈组合件	F&N 8J ? <I-8J <D 9@* XESS	2	2	2
13	1383210700	踏板固定件	- <; 8C9I8; B<K	4	4	4
14	13832108	踏板安装板	JFN <I-98I	1	1	1
15	13832116	踏板安装板固定板	F&G8K	2	2	2
16	21232001	脚踏板 (小)	0D 8CG<; 8C	1	1	1
17	20112126	踏板连接件 (小)	0D 8CG<; 8C9I8; B<K	1	1	1
18	N01010	螺母	+LK	4	4	4
19	1383210300	机架下节右	JFN <I+K8E; d@? K	1	1	1
20	13832111	机架连接板	#FEK98I	1	1	1
21	1383210100	机架上节右	2 GG<I+K8E; -d@? K	1	1	1
22	S18001	螺钉	0; I<N	6	6	6
23	xxxxxxxx	台板	189G	1	1	1
24	xxxxxxxx	变速器	118EJD @E	1	1	1
25	2011111300	拉杆组件	* FFI+FE<; K@> -F;	1	1	1
26	2013105400	脚踏板链组件	- <; 8G<? 8@+FD GFE<EK	1	1	1
27	13832102	机架固定板	F&G8K	2	2	2
28	13832129	台板护套	189G--FM1	4	4	4

C7 标准度量零件表

 型号 MACHINE TYPE/SPEC	 间距 GAUGE		 针板 NEEDLE PLATE	 送布牙组件 MAIN FEED DOG ASS	 压脚组件 PRESSER FOOT ASS	 上弯针 UPPER LOOPER	 下弯针 LOWER LOOPER	 链线弯针 CHAINSTITCH LOOPER	 针夹 NEEDLE HOLDER	 机针 NEEDLE
	NG	SW								
C7-02×250	5	5	121115005	2071407400	12121601500	—	—	121117014 121117015	20734008	DC×27#14
C7-3-02/233	—	4	121515010	12111404200	2071608600	121517003	121517002	—	20734001	DC×27#11
C7-3-02/233/KS	—	4	121515013	12111404200	12121600500	121517003	121517002	—	20734001	DC×27#11
C7+W-3-02/233/KS	—	4	121515013	12111404200	12121600500	121517003	121517002	—	20734001	DC×27#11
C7-3-32R2/223	—	1.5	21115209	20714007 20714008	12121600600	20717004	20717006	—	20734001	DC×27#9
C7-4-M03/333	2	4	121315035	12111404200	12131601000	121517003	121517002	—	20734002	DC×27#11
C7-4-M03/333	2	4	121315035	12111404200	12131601000	121517003	121517002	—	20734002	DC×27#11
C7-4-M03/333/SD	2	4	121315035	12111404200	12131601000	121517003	121517002	—	20734002	DC×27#11
C7-4-M03/333/KD	2	4	121515011	12111404200	12131601000	121517003	121517002	—	20734002	DC×27#11
C7-4-M03/333/KS	2	4	121515011	12111404200	12131601000	121517003	121517002	—	20734002	DC×27#11
C7+W-4-M03/333/KS	2	4	121515011	12111404200	12131601000	121517003	121517002	—	20734002	DC×27#11
C7+W-4-M03/333/SD	2	4	121315035	12111404200	12131601000	121517003	121517002	—	20734002	DC×27#11
C7-4-83/323/BK	2	4	12111500100	2071407800	12121605400	121517003	121517002	—	20734002	DC×27#11
C7-MJ-4-53/233	3×2	4	121115006	2071402500	12121601700	20717022	20717023	—	20734002	DC×27#11
C7-5-03/333	3	4	121515006	12151400400	12121600900	121517003	121517002	121517004	20734003	DC×27#14
C7-5-03/333/SD	3	4	121515006	12151400400	12121600900	121517003	121517002	121517004	20734003	DC×27#14
C7-5-03/333	3	4	121515006	12151400400	12121600900	121517003	121517002	121517004	20734003	DC×27#14
C7-5-03/333	3	4	121515006	12151400400	12121600900	121517003	121517002	121517004	20734003	DC×27#14
C7-5-03/233	5	5	121515009	12151401000	12121601000	121517003	121517002	121517004	20734004	DC×27#14
C7-5-03/233/SD	5	5	121515009	12151401000	12121601000	121517003	121517002	121517004	20734004	DC×27#14
C7-5-M04/435	5	6	121115003	12131400600	2061604100	121517003	121517002	20717060	121134001	DC×27#19
C7-5-03/333/KH	3	4	121515019	12151400400	12121600900	121517003	121517002	121517004	20734003	DC×27#14
C7+W-5-03/333/KH	3	4	121515019	12151400400	12121600900	121517003	121517002	121517004	20734003	DC×27#14
C7+W-5-03/333/SD	3	4	121515006	12151400400	12121600900	121517003	121517002	121517004	20734003	DC×27#14
C7+W-5-03/233	5	5	121515009	12151401000	12121601000	121517003	121517002	121517004	20734004	DC×27#14
C7+W-5-03/233/SD	5	5	121515009	12151401000	12121601000	121517003	121517002	121517004	20734004	DC×27#14
C7-5-03/233/KH	5	5	121515020	12151401000	12121601000	121517003	121517002	121517004	20734004	DC×27#14
C7+W-5-03/233/KH	5	5	121515020	12151401000	12121601000	121517003	121517002	121517004	20734004	DC×27#14
C7-5-53-233	3	5	121115013	2071401800	12121601400	121517003	121517002	121517004	20734003	DC×27#14
C7-6-53/233	3×2	4	121115006	2071402500	12121601700	121517003	121517002	121517004	20719057	DC×27#14
C7-6-03/333	3×2	4	121515014	12151401000	12121601300	121517003	121517002	121517004	20719057	DC×27#11
C7-6-03/333/SD	3×2	4	121515014	12151401000	12121601300	121517003	121517002	121517004	20719057	DC×27#11
C7-6-M04/435	5×2.5	3.5	121115002	12131400600	2111600500	121517003	121517002	20717060	121134001	DC×27#19
C7+W-6-03/333/SD	3×2	4	121515014	12151401000	12121601300	121517003	121517002	121517004	20719057	DC×27#11

 型号 MACHINE TYPE/SPEC	 间距 GAUGE		 上刀 UPPER KINIFE	 下刀 LOWER KINIFE	 弯针护针 OVERLOCK NEEDLE GUARO		 机针护针 CHAINSTITCH NEEDLE	
	NG	SW			前	后	前	后
					FRONT	REAR	FRONT	REAR
C7-02×250	5	5	20719007	21317002	20717025	20717026	20712045	20701032
C7-3-02/233	—	4	20719007	21317002	—	20717002	121117003	—
C7-3-02/233/KS	—	4	20719007	21317002	—	20717002	120717002	—
C7+W-3-02/233/KS	—	4	20719007	21317002	—	20717002	120717002	—
C7-3-32R2/223	—	1.5	20719007	21317002	—	20717002	20712045	—
C7-4-M03/333	2	4	20719007	21317002	—	20717002	121117003	—
C7-4-M03/333	2	4	20719007	21317002	—	20717002	121117003	—
C7-4-M03/333/SD	2	4	20719007	21317002	—	20717002	121117003	—
C7-4-M03/333/KD	2	4	20719007	21317002	—	20717002	121117003	—
C7-4-M03/333/KS	2	4	20719007	21317002	—	121117012	120717002	—
C7+W-4-M03/333/KS	2	4	20719007	21317002	—	121117012	120717002	—
C7+W-4-M03/333/SD	2	4	20719007	21317002	—	121117012	120717002	—
C7-4-83/323/BK	2	4	20719007	21317002	—	20717002	121117003	—
C7-MJ-4-53/233	3×2	4	20719007	21317002	—	20717002	121117003	—
C7-5-03/333	3	4	20719007	21317002	20717008	20717002	20712045	20701032
C7-5-03/333/SD	3	4	20719007	21317002	20717008	20717002	20712045	20701032
C7-5-03/333	3	4	20719007	21317002	20717008	20717002	20712045	20701032

C7+5-03/333	3	4	20719007	21317002	20717008	20717002	20712045	20701032
C7-5-03/233	5	5	20719007	21317002	20717008	20717002	20712045	20701032
C7-5-03/233/SD	5	5	20719007	21317002	20717008	20717002	20712045	20701032
C7-5-M04/435	5	6	20619009	121119001	20717008	20717002	20712045	20701032
C7-5-03/333/KH	3	4	20719007	21317002	20717008	121117012	20712045	20701032
C7+W-5-03/333/KH	3	4	20719007	21317002	20717008	121117012	20712045	20701032
C7+W-5-03/333/SD	3	4	20719007	21317002	20717008	121117012	20712045	20701032
C7+W-5-03/233	5	5	20719007	21317002	20717008	121117012	20712045	20701032
C7+W-5-03/233/SD	5	5	20719007	21317002	20717008	121117012	20712045	20701032
C7-5-03/233/KH	5	5	20719007	21317002	20717008	121117012	20712045	20701032
C7+W-5-03/233/KH	5	5	20719007	21317002	20717008	121117012	20712045	20701032
C7-5-53-233	3	5	20719007	21317002	20717008	20717002	20712045	20701032
C7-6-53/233	3×2	4	20719007	21317002	20717008	20717002	20712045	20701032
C7-6-03/333	3×2	4	20719007	21317002	20717008	20717002	20712045	20701032
C7-6-03/333/SD	3×2	4	20719007	21317002	20717008	20717002	20712045	20701032
C7-6-M04/435	5×2.5	3.5	20619009	121119001	20717008	20717002	20712045	20701032
C7+W-6-03/333/SD	3×2	4	20719007	21317002	20717008	20717002	20712045	20701032

国内销售部(Domestic Trade Department):
电话(TEL): 0086-0576-88177788 88177789
传真(FAX): 0086-0576-88177758

国际贸易部(International Trade Department):
电话(TEL): 0086-0576-88177782 88177774
传真(FAX): 0086-0576-88177787

免费售后服务电话: 400-8876858

<http://www.chinajack.com>

资料如有更改, 恕不另行通知, 以实物为准。

You will be not informed if the file has been revised.

Please set sample as standard.

2024年1月版

